

Экскаватор

PCM512

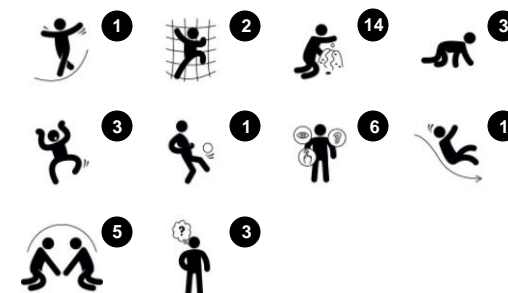
KOMPAN
Let's play



Номер товара PCM512-0901

Общая информация о товаре

Размеры ДхШхВ	441x180x276 cm
Возрастная группа	2+
Игровая вместимость	17
Варианты окраски	



Экскаватор – отличный аттракцион для сюжетно-ролевых физических игр для маленьких детей. Богатое разнообразие действий как на возвышении, так и на земле поддерживает драматические игровые сценарии. Из исследований, проведенных в Институте игр KOMPAN, мы знаем, что манипулятивные игровые элементы увеличивают время, проведенное в игре, а

также увеличивают драматичность игры у очень маленьких детей. Такие игры также поддерживают языковые навыки и общение, помогая детям понимать мир. Разнообразные занятия лазанием и ползанием обеспечивают физическую активность, которая тренирует важные двигательные навыки и основные группы мышц. Множество разнообразных подъемов

и ползаний через отверстия обеспечивают достаточную тренировку координации, которая укрепляет уверенность в себе и стимулирует кросс-модальное восприятие. Это поддерживает, например, навыки чтения. Драматическая игра - любимый вид игры для детей младшего возраста. В случае с экскаватором можно задействовать самые разные сюжеты.



Данные могут быть изменены без предварительного уведомления.

Экскаватор

PCM512



19мм EcoCore™ панели. EcoCore™ - это очень прочный, экологически чистый материал, который не только подлежит вторичной переработке после использования, но также состоит из сердечника, изготовленного из 100% переработанного материала.



Основные стойки с горячо-погруженным оцинкованным стальным ядром предварительно оцинкованы внутри и снаружи и обработаны порошковым покрытием.



Все палубы опираются на сварную стальную раму из оцинкованной стали уникальной конструкции с несколькими вариантами крепления. Палубы HPL толщиной 17,8 мм с очень высокой устойчивости к износу и уникальной нескользящей поверхностной текстурой от KOMPAN.



Горячо-погруженные оцинкованные стальные поверхности (внутри и снаружи). Оцинковка придает отличную стойкость к коррозии и требует низких эксплуатационных расходов.



Горки доступны в литом PE разных цветов или из нержавеющей стали AISI304 толщиной 2 мм.



Коробка передач изготовлена из ПП, который имеет хорошую износостойкость и ударопрочность.

Номер товара PCM512-0901

Информация по установке

Макс. высота падения	118 cm				
Область безопасной поверхности	28,3 m ²				
Кол-во установщиков	2				
Общее время установки	24.6				
Объем раскопок	0,61 m ³				
Объем бетона	0,05 m ³				
Глубина фундамента	90 cm				
Вес груза	642 kg				
Варианты крепления	<table border="0"> <tr> <td>В грунт</td> <td>✓</td> </tr> <tr> <td>На поверхность</td> <td>✓</td> </tr> </table>	В грунт	✓	На поверхность	✓
В грунт	✓				
На поверхность	✓				
EcoCore HDPE	Пожизненная				
Столб	10 лет				
Палубы HPL	15 лет				
Полюе части PE	10 лет				
Гарантированные запасные части	10 лет				

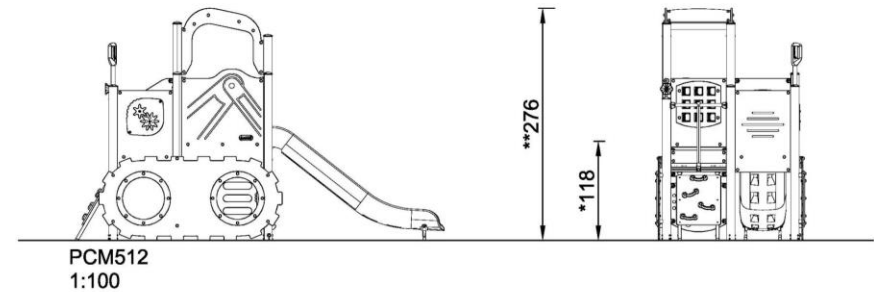
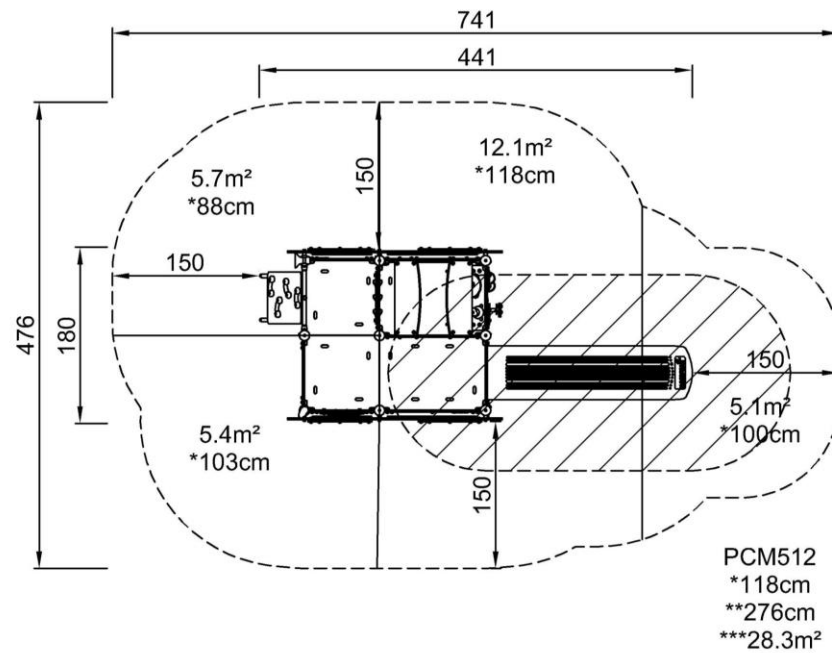


Экскаватор

PCM512

Макс. высота падения | Общая высота | Область безопасной поверхности

Макс. высота падения | Общая высота



[Нажмите для ВИДА СВЕРХУ \(1:100\)](#)

[Нажмите для ВИДА СБОКУ \(1:100\)](#)



Gear wheels

Social-Emotional: invites cooperation due to the two-sidedness and provides for parallel play.

Cognitive: the gears stimulate cause and effect understanding and logical thinking.



Digger

Cognitive: suggests a theme and supports dramatic play, which stimulates languages and communication skills.



Slide

Physical: sliding develops spatial awareness and a sense of balance. Furthermore, the core muscles are trained when sitting upright going down.

Social-Emotional: empathy stimulated by turn-taking.

Cognitive: young children develop their understanding of space, speed and distances when sliding down quickly.



Steering wheel

Cognitive: the manipulative steering wheel stimulates cause and effect understanding. It invites dramatic play which supports language and communication skills.



Tic-tac-toe panel

Social-Emotional: stimulates communication and turn-taking skills.

Cognitive: support rules understanding, strategic thinking.

Creative: leaving marks when tumblers are left in new positions.



Megaphone

Social-Emotional: inspires communication and turn-taking skills.

Cognitive: distortion of sound evokes curiosity and stimulates an understanding of cause and effect.



Rock climber

Physical: supports cross coordination and leg, arm and hand strength.

Social-Emotional: the inclination makes climbing feel secure, especially for younger children.



Sand scoops

Physical: hand eye coordination and push-pull movements.

Social-Emotional: invites cooperation due to the two-sidedness and provides for parallel play.

Cognitive: logical thinking: cause and effect understanding when running scoops in grooves or shifting materials from scoop to scoop.

Creative: shifting scoops, creating new scoop positions.



Экскаватор

PCM512



ФИЗИЧЕСКИ

Радость движения:
моторика, мышцы, кардио и
плотность костей.



СОЦИАЛЬНО-ЭМОЦИОНАЛЬНО

Радость быть вместе:
командная работа, терпимость
и чувство принадлежности.



КОГНИТИВНО

Радость познания:
любопытство, понимание случайных
отношений и знание мира.



КРЕАТИВНО

Радость создания:
совместное творчество и
эксперименты с материалами.



БАЛАНС

Умение оставаться в вертикальном положении
при ходьбе или стоянии на шаткой, наклонной
или узкой поверхности.



ПОДПРЫГИВАНИЕ

Умение подпрыгивать на адаптивной, гибкой,
эластичной или растягивающейся поверхности.



ЛАЗАНИЕ

Движение вверх путем скрещивания рук и ног
по вертикальной или наклонной поверхности
или сетке.



КОНСТРУИРОВАНИЕ

Процесс создания новых форм, перемещение
предметов в новое положение или строительство из
материалов, которые можно трансформировать.



ПОЛЗАНИЕ

Движение вперед или назад путем скрещивания
рук и ног по горизонтальной или слегка
наклонной поверхности.



СЮЖЕТНО-РОЛЕВАЯ ИГРА

Игра, предметы которой пробуждают
воображение и заставляют верить сценарию
игры.



СКОЛЬЖЕНИЕ

Движение из одной точки в другую без смещения
ступней, в горизонтальном или вертикальном
движении, в положении сидя, лежа или стоя.



ВИС НА РУКАХ

Перенос тела руками, возможно для
перехода на другую платформу или игровой
предмет.



ПРЫЖОК

Прыжок вверх или вниз по твердой поверхности.



ПРИТЯГИВАНИЕ

Притягивание предмета к себе одной
или двумя руками, или, возможно, с
использованием всего тела.



ТОЛКАНИЕ

Отталкивание предмета от себя одной или
двумя руками, или, возможно, всем телом.



РАСКАЧИВАНИЕ

Раскачивание взад-вперед или вбок,
например на пружинном оборудовании.



ВРАЩЕНИЕ

Включает в себя вертикальный или
горизонтальный медленный поворот тела при
помощи какого-либо оборудования.



ПРАВИЛА ИГРЫ

Игра по правилам осуществляется во время
сотрудничества и командной работы, например
при игре в крестики-нолики или игры с мячом.



ОЩУЩЕНИЯ

Процесс получения информации сенсорной
системой: зрение, осязание или слух.



СПУСК

Быстрое движение вниз, например, с горки.



СОЦИАЛИЗАЦИЯ

Процесс встречи, общение или сотрудничество,
которое стимулирует и облегчает социальное
взаимодействие.



ВРАЩЕНИЕ

Быстрые, повторяющиеся горизонтальные или
вертикальные повороты тела на оборудовании,
облегчающем подобные движения.



ПОКАЧИВАНИЕ

Медленное раскачивание вперед-назад лежа,
сидя или, возможно, стоя, в маятниковом или
круговом движении, например на гамаке или
на веревке.



КАТАНИЕ НА КАЧЕЛЯХ

Качание вперед и назад или по круговому
движению по беспрепятственной дуге в
положении сидя, стоя или лежа.



УДИВЛЕНИЕ

Мысли, которые заставляют детей использовать
свои логические, абстрактные и творческие
навыки мышления, а также память.