

# Две башни с мостом и подвесными перекладинами

PCM210401

**KOMPAN**  
Let's play



Впечатляющая ценность игры в двойной башне с мостом и подвесными перекладинами будет стимулировать игру снова и снова. Различные виды скалолазания добавляют удовольствие и пользу. Дети отлично развивают перекрестную координацию и осведомленность при подъеме или переходе по верхней лестнице. Такое

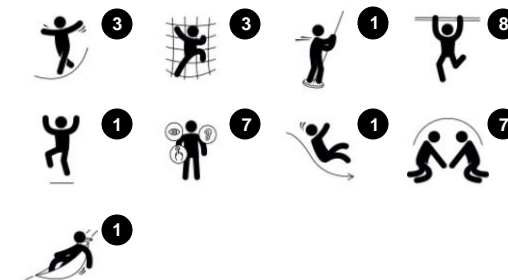
занятие помогает детям уверенно и безопасно управлять своим телом. Сетчатый мостик обеспечивает отличный открытый обзор высоты. Когда ребенок балансирует на веревочном мостике, он также тренирует свое восприятие расстояний. Быстрое скольжение с горки и еще более быстрый спуск с пожарного шеста вызывают невероятное волнение и

тренируют равновесие и осанку ребенка. Чувство баланса является основой для различных способностей, например, спокойно сидеть и концентрироваться в школе. В целом, данный игровой комплекс – это забавный и умеренно сложный аттракцион для игр и развития моторики.

Номер товара PCM210401-0902

## Общая информация о товаре

Размеры ДхШхВ	380x535x380 cm
Возрастная группа	6+
Игровая вместимость	18
Варианты окраски	



# Две башни с мостом и подвесными перекладинами

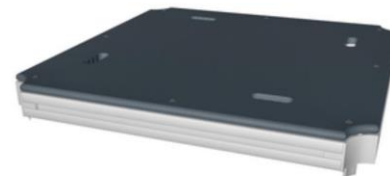
PCM210401



19мм EcoCore™ панели. EcoCore™ - это очень прочный, экологически чистый материал, который не только подлежит вторичной переработке после использования, но также состоит из сердечника, изготовленного из 100% переработанного материала.



Основные стойки с опорами из горячепогруженно оцинкованной стали доступны в различных материалах: пропитанные под давлением стойки из сосновой древесины, предварительно оцинкованные внутри и снаружи стальные стойки с порошковым покрытием или алюминиевые стойки без свинца с цветной анодированной верхней отделкой.



Все палубы поддерживаются уникальными алюминиевыми профилями с несколькими вариантами крепления благодаря использованию литых алюминиевых соединителей. Палубы HPL толщиной 17,8 мм с очень высокой износостойкостью и уникальной нескользящей текстурой поверхности от KOMPAN.

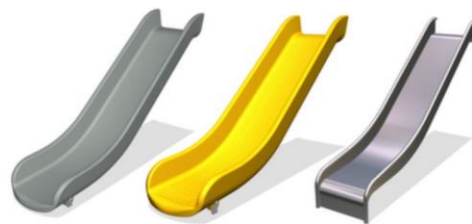
Номер товара PCM210401-0902

## Информация по установке

Макс. высота падения	246 см	
Область безопасной поверхности	52,0 м <sup>2</sup>	
Кол-во установщиков	2	
Общее время установки	15.3	
Объем раскопок	0,49 м <sup>3</sup>	
Объем бетона	0,06 м <sup>3</sup>	
Глубина фундамента	85 см	
Вес груза	495 kg	
Варианты крепления	В грунт	✓
	На поверхности	✓
EcoCore HDPE	Пожизненная	
Столб	10 лет	
Палубы HPL	15 лет	
Канаты и сети	10 лет	
Гарантированные запасные части	10 лет	



Сетки и тросы изготовлены из УФ-стабилизированного полиамида с внутренним усилением стального троса. Канат подвергается индукционной обработке для создания прочной связи между сталью и канатом. Это, в свою очередь, приводит к хорошей износостойкости.



Горки могут быть изготовлены из разных материалов и цветов: прямые или изогнутые литые полиэтиленовые горки желтого или серого цвета или полностью нержавеющая сталь в цельном исполнении для более надежного решения от вандализма.



Мероприятия, основой которых является нержавеющая сталь, изготовлена из высококачественной нержавеющей стали. Сталь очищается путем полного процесса травления после изготовления, что обеспечивает ровные и гладко скользящие поверхности.

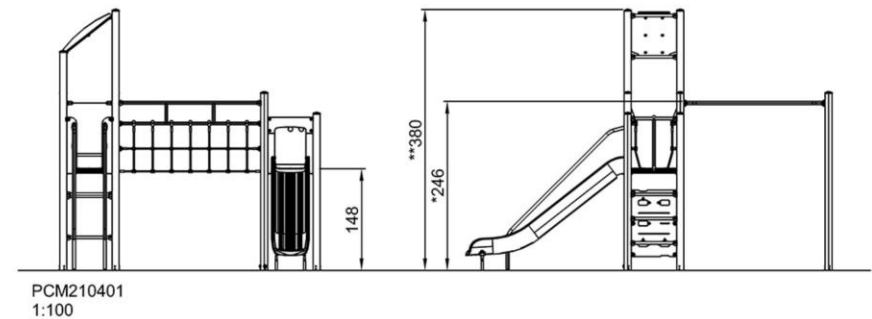
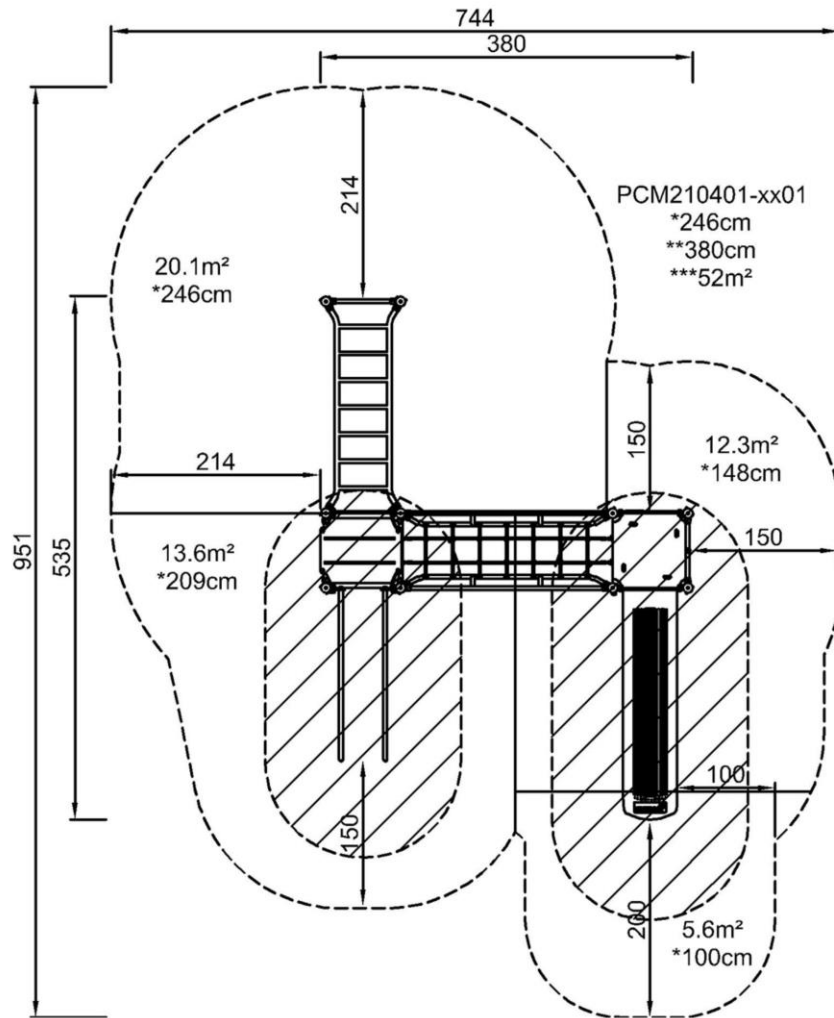


# Две башни с мостом и подвесными перекладинами

PCM210401

Макс. высота падения | Общая высота | Область безопасной поверхности

Макс. высота падения | Общая высота



[Нажмите для ВИДА СВЕРХУ \(1:100\)](#)

[Нажмите для ВИДА СБОКУ \(1:100\)](#)

# Две башни с мостом и подвесными перекладинами

PCM210401



## Pipe ladder

**Physical:** cross coordination and eye-hand coordination are supported when children climb the ladder. The climbing also supports leg and arm muscles.

**Social-Emotional:** learning about turn taking and cooperation.



## Net bridge

**Physical:** children develop their balance, cross coordination and spatial awareness in the open net.

**Social-Emotional:** interaction with children outside, socializing. Cooperation and consideration, e.g. when passing others.



## Slide

**Physical:** sliding develops spatial awareness and a sense of balance. Furthermore, the core muscles are trained when sitting upright going down.

**Social-Emotional:** empathy stimulated by turn-taking.



## Climbing wall

**Physical:** climbing here develops cross coordination, which supports cross-modal perception, necessary for other skills such as reading.



## Banister bars

**Physical:** coordination is supported when going down, as well as arm and core muscles. Landing strengthens bone density, which is built for life in childhood.

**Social-Emotional:** turn-taking and risk-taking.



# Две башни с мостом и подвесными перекладинами

PCM210401



## ФИЗИЧЕСКИ

Радость движения:  
моторика, мышцы, кардио и  
плотность костей.



СОЦИАЛЬНО-ЭМОЦИОНАЛЬНО  
Радость быть вместе:  
командная работа, терпимость  
и чувство принадлежности.



КОГНИТИВНО  
Радость познания:  
любопытство, понимание случайных  
отношений и знание мира.



КРЕАТИВНО  
Радость создания:  
совместное творчество и  
эксперименты с материалами.



## БАЛАНС

Умение оставаться в вертикальном положении  
при ходьбе или стоянии на шаткой, наклонной  
или узкой поверхности.



## ВИС НА РУКАХ

Перенос тела руками, возможно для  
перехода на другую платформу или игровой  
предмет.



## ОЩУЩЕНИЯ

Процесс получения информации сенсорной  
системой: зрение, осязание или слух.



## ПОДПРЫГИВАНИЕ

Умение подпрыгивать на адаптивной, гибкой,  
эластичной или растягивающейся поверхности.



## ПРЫЖОК

Прыжок вверх или вниз по твердой поверхности.



## СПУСК

Быстрое движение вниз, например, с горки.



## ЛАЗАНИЕ

Движение вверх путем скрещивания рук и ног  
по вертикальной или наклонной поверхности  
или сетке.



## ПРИТЯГИВАНИЕ

Притягивание предмета к себе одной  
или двумя руками, или, возможно, с  
использованием всего тела.



## СОЦИАЛИЗАЦИЯ

Процесс встречи, общение или сотрудничество,  
которое стимулирует и облегчает социальное  
взаимодействие.



## КОНСТРУИРОВАНИЕ

Процесс создания новых форм, перемещение  
предметов в новое положение или строительство из  
материалов, которые можно трансформировать.



## ТОЛКАНИЕ

Отталкивание предмета от себя одной или  
двумя руками, или, возможно, всем телом.



## ВРАЩЕНИЕ

Быстрые, повторяющиеся горизонтальные или  
вертикальные повороты тела на оборудовании,  
облегчающем подобные движения.



## ПОЛЗАНИЕ

Движение вперед или назад путем скрещивания  
рук и ног по горизонтальной или слегка  
наклонной поверхности.



## РАСКАЧИВАНИЕ

Раскачивание взад-вперед или вбок,  
например на пружинном оборудовании.



## ПОКАЧИВАНИЕ

Медленное раскачивание вперед-назад лежа,  
сидя или, возможно, стоя, в маятниковом или  
круговом движении, например на гамаке или  
на веревке.



## СЮЖЕТНО-РОЛЕВАЯ ИГРА

Игра, предметы которой пробуждают  
воображение и заставляют верить сценарию  
игры.



## ВРАЩЕНИЕ

Включает в себя вертикальный или  
горизонтальный медленный поворот тела при  
помощи какого-либо оборудования.



## КАТАНИЕ НА КАЧЕЛЯХ

Качание вперед и назад или по круговому  
движению по беспрепятственной дуге в  
положении сидя, стоя или лежа.



## СКОЛЬЖЕНИЕ

Движение из одной точки в другую без смещения  
ступней, в горизонтальном или вертикальном  
движении, в положении сидя, лежа или стоя.



## ПРАВИЛА ИГРЫ

Игра по правилам осуществляется во время  
сотрудничества и командной работы, например  
при игре в крестики-нолики или игры с мячом.



## УДИВЛЕНИЕ

Мысли, которые заставляют детей использовать  
свои логические, абстрактные и творческие  
навыки мышления, а также память.