

# Двойная башенка с сетью

PCM200309

**KOMPAN**  
Let's play



Этот фантастический игровой комплекс вдохновляет маленьких детей играть снова и снова, стимулируя их физические, социальные и интеллектуальные навыки. Их мышцы и моторика используются в полной мере, они взбираются на вершину, спускаются вниз или скользят вращательным движением по земле. U-образная сетка предоставляет возможность

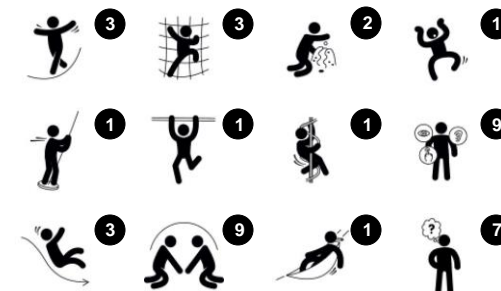
покачивания и лазания для всех. Её можно использовать для перехода от одной игровой башни к другой или использовать как гамак для отдыха. Сетка требует навыков кросс-координации, которые улучшают способность детей использовать обе стороны своего мозга. Это поддерживает внутренние структуры, которые позволяют читать и думать.

Двойная и одиночная горка поддерживает социальное взаимодействие, когда дети скользят вместе. Множество тактильных, музыкальных и числовых панелей стимулируют исследовательскую и сюжетно-ролевую игру. Такие панели также поддерживают навыки логического мышления и сотрудничества.

Номер товара PCM200309-0910

## Общая информация о товаре

Размеры ДхШхВ	468x464x279 cm
Возрастная группа	2+
Игровая вместимость	24
Варианты окраски	



# Двойная башенка с сетью

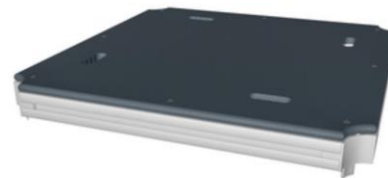
PCM200309



19мм EcoCore™ панели. EcoCore™ - это очень прочный, экологически чистый материал, который не только подлежит вторичной переработке после использования, но также состоит из сердечника, изготовленного из 100% переработанного материала.



Основные стойки с опорами из горячо-погруженно оцинкованной стали доступны в различных материалах: пропитанные под давлением стойки из сосновой древесины, предварительно оцинкованные внутри и снаружи стальные стойки с порошковым покрытием или алюминиевые стойки без свинца с цветной анодированной верхней отделкой.



Все палубы поддерживаются уникальными алюминиевыми профилями с несколькими вариантами крепления благодаря использованию литых алюминиевых соединителей. Палубы HPL толщиной 17,8 мм с очень высокой износостойкостью и уникальной нескользящей текстурой поверхности от KOMPAN.



Горки могут быть изготовлены из разных материалов и цветов: прямые или изогнутые литые полиэтиленовые горки желтого или серого цвета или полностью нержавеющая сталь в цельном исполнении для более надежного решения от вандализма.



Сетки и тросы изготовлены из УФ-стабилизированного полиамида с внутренним усилением стального троса. Канат подвергается индукционной обработке для создания прочной связи между сталью и канатом. Это, в свою очередь, приводит к хорошей износостойкости.



Мероприятия, основой которых является нержавеющая сталь, изготовлена из высококачественной нержавеющей стали. Сталь очищается путем полного процесса травления после изготовления, что обеспечивает ровные и гладко скользящие поверхности.

Номер товара PCM200309-0910

## Информация по установке

Макс. высота падения	279 см	
Область безопасной поверхности	45,2 м <sup>2</sup>	
Кол-во установщиков	2	
Общее время установки	21.5	
Объем раскопок	0,76 м <sup>3</sup>	
Объем бетона	0,00 м <sup>3</sup>	
Глубина фундамента	85 см	
Вес груза	690 kg	
Варианты крепления	В грунт	✓
	На поверхность	✓
EcoCore HDPE	Пожизненная	
Столб	10 лет	
Палубы HPL	15 лет	
Канаты и сети	10 лет	
Гарантированные запасные части	10 лет	

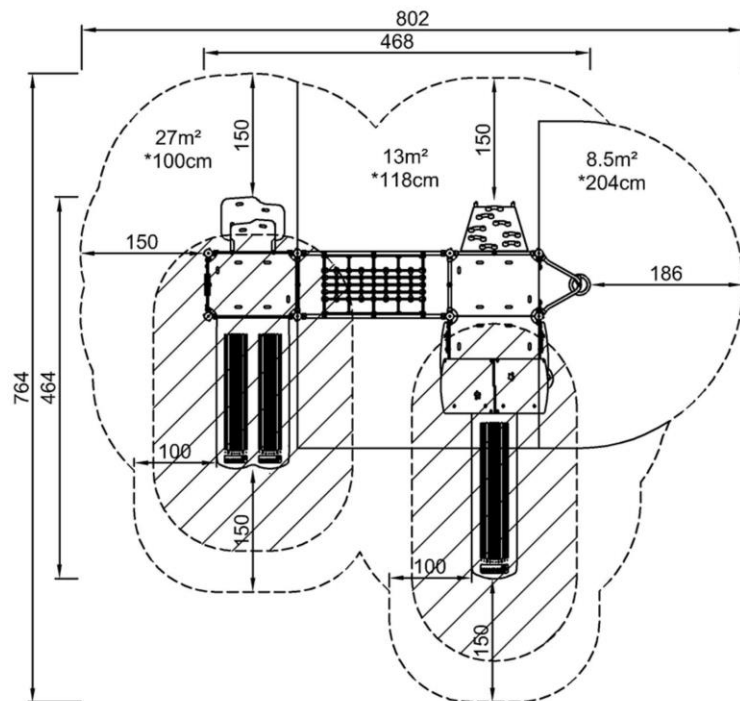


# Двойная башенка с сетью

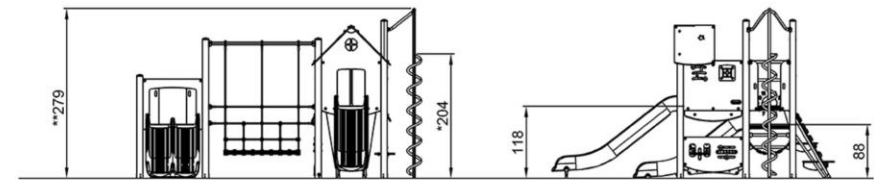
PCM200309

Макс. высота падения | Общая высота | Область безопасной поверхности

Макс. высота падения | Общая высота



PCM200309  
\*204cm  
\*\*279cm  
\*\*\*45.2m²



PCM200309-xx10  
1:100

[Нажмите для ВИДА СВЕРХУ \(1:100\)](#)

[Нажмите для ВИДА СБОКУ \(1:100\)](#)



# Двойная башенка с сетью

PCM200309



## U-net

**Physical:** the bridge sways gently, training the sense of balance and space when the child lays, crawls, or balances in the net. These motor skills in combination are great for learning how to navigate the body in space.

**Social-Emotional:** children swaying together on the net experience their own and others' movements. This spurs cooperation and consideration, e.g., when passing others.



## Clock panel

**Social-Emotional:** cooperation with others on turning wheel, turn-taking, communicating with children on the other side.

**Cognitive:** learning about numeracy and time in a tangible way.

**Creative:** leaving your mark on the playground when setting clock differently.



## Double slide

**Physical:** sliding develops spatial awareness and a sense of balance. Furthermore, the core muscles are trained when sitting upright going down.

**Social-Emotional:** invites socializing, supports parent-child and peer-to-peer play.

**Cognitive:** young children train their understanding of space, speed and distances when sliding down quickly.

## Rock climber

**Physical:** supports cross coordination and leg, arm and hand strength.

**Social-Emotional:** the inclination makes climbing feel secure, especially for younger children.



## Curly climber

**Physical:** coordination and proprioception are supported when placing arms and legs correctly for going down. Sense of balance when rotating. Arm muscles for holding tight.

**Social-Emotional:** empathy stimulated by turn-taking.

**Cognitive:** logical thinking when placing arms and legs right for rotating downwards.



## Turn disk and sound creator

**Social-Emotional:** spurs group play and conversations with its two-sidedness.

**Cognitive:** logical thinking, understanding numeracy.

**Creative:** creating sounds when the spheres run through grooves.



## Xylophone music panel

**Social-Emotional:** invites social interaction and co-creation for more children, on both sides.

**Cognitive:** understanding of cause and effect when striking tubes and creating sound.

**Creative:** the creation of different intensity and tonality stimulates creative skills.



# Двойная башенка с сетью

PCM200309



## ФИЗИЧЕСКИ

Радость движения:  
моторика, мышцы, кардио и  
плотность костей.



## СОЦИАЛЬНО-ЭМОЦИОНАЛЬНО

Радость быть вместе:  
командная работа, терпимость  
и чувство принадлежности.



## КОГНИТИВНО

Радость познания:  
любопытство, понимание случайных  
отношений и знание мира.



## КРЕАТИВНО

Радость создания:  
совместное творчество и  
эксперименты с материалами.



### БАЛАНС

Умение оставаться в вертикальном положении  
при ходьбе или стоянии на шаткой, наклонной  
или узкой поверхности.



### ВИС НА РУКАХ

Перенос тела руками, возможно для  
перехода на другую платформу или игровой  
предмет.



### ОЩУЩЕНИЯ

Процесс получения информации сенсорной  
системой: зрение, осязание или слух.



### ПОДПРЫГИВАНИЕ

Умение подпрыгивать на адаптивной, гибкой,  
эластичной или растягивающейся поверхности.



### ПРЫЖОК

Прыжок вверх или вниз по твердой поверхности.



### СПУСК

Быстрое движение вниз, например, с горки.



### ЛАЗАНИЕ

Движение вверх путем скрещивания рук и ног  
по вертикальной или наклонной поверхности  
или сетке.



### ПРИТЯГИВАНИЕ

Притягивание предмета к себе одной  
или двумя руками, или, возможно, с  
использованием всего тела.



### СОЦИАЛИЗАЦИЯ

Процесс встречи, общение или сотрудничество,  
которое стимулирует и облегчает социальное  
взаимодействие.



### КОНСТРУИРОВАНИЕ

Процесс создания новых форм, перемещение  
предметов в новое положение или строительство из  
материалов, которые можно трансформировать.



### ТОЛКАНИЕ

Отталкивание предмета от себя одной или  
двумя руками, или, возможно, всем телом.



### ВРАЩЕНИЕ

Быстрые, повторяющиеся горизонтальные или  
вертикальные повороты тела на оборудовании,  
облегчающем подобные движения.



### ПОЛЗАНИЕ

Движение вперед или назад путем скрещивания  
рук и ног по горизонтальной или слегка  
наклонной поверхности.



### РАСКАЧИВАНИЕ

Раскачивание взад-вперед или вбок,  
например на пружинном оборудовании.



### ПОКАЧИВАНИЕ

Медленное раскачивание вперед-назад лежа,  
сидя или, возможно, стоя, в маятниковом или  
круговом движении, например на гамаке или  
на веревке.



### СЮЖЕТНО-РОЛЕВАЯ ИГРА

Игра, предметы которой пробуждают  
воображение и заставляют верить сценарию  
игры.



### ВРАЩЕНИЕ

Включает в себя вертикальный или  
горизонтальный медленный поворот тела при  
помощи какого-либо оборудования.



### КАТАНИЕ НА КАЧЕЛЯХ

Качание вперед и назад или по круговому  
движению по беспрепятственной дуге в  
положении сидя, стоя или лежа.



### СКОЛЬЖЕНИЕ

Движение из одной точки в другую без смещения  
ступней, в горизонтальном или вертикальном  
движении, в положении сидя, лежа или стоя.



### ПРАВИЛА ИГРЫ

Игра по правилам осуществляется во время  
сотрудничества и командной работы, например  
при игре в крестики-нолики или игры с мячом.



### УДИВЛЕНИЕ

Мысли, которые заставляют детей использовать  
свои логические, абстрактные и творческие  
навыки мышления, а также память.