

Акробат

PCE2001

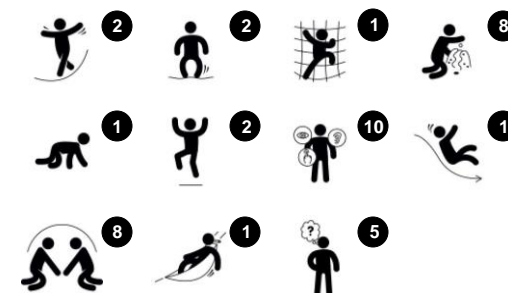
KOMPAN
Let's play



Номер товара PCE200100-0602

Общая информация о товаре

Размеры ДхШхВ	560x465x324 cm
Возрастная группа	1+
Игровая вместимость	30
Варианты окраски	



«Неваляшка» - это просторная, действительно разнообразная игровая структура, которая очень привлекает маленьких детей. Игровая структура предлагает несколько потенциальных уровней игровой деятельности для расследования. Прыгучие мероприятия на резиновых мембранах - это весело и, к тому

же, они тренируют у детей чувство равновесия и умение сотрудничать. Ответы на их движения дополнительно тренируют когнитивные навыки. Доступ ко многим игровым панелям возможен с обеих сторон, что стимулирует социальную игру. Прозрачный дизайн, игровые углы и панели на уровне земли позволяют большому

количеству детей играть бок о бок. «Неваляшка» богата игровыми возможностями для малышей, обеспечивая их познавательным, творческим, социально-эмоциональным и физическим развитием.



Акробат

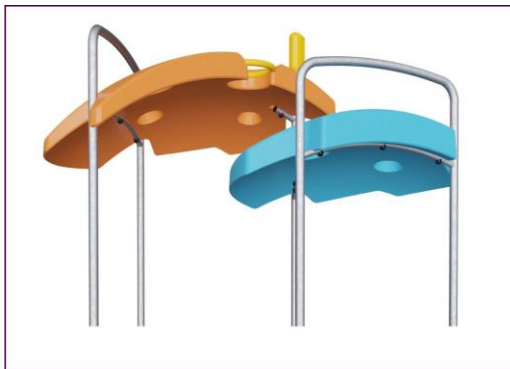
PCE2001



Панели Curved ELEMENTS отлиты из устойчивого к ультрафиолетовому излучению переработанного полиэтилена с множеством опций для встроенных игровых функций, что также обеспечивает надежное решение для панелей. Прямые панели изготовлены из 19 мм KOMPAN EcoCore™ PE, который является очень прочным, экологически чистым и пригодным для вторичной переработки материалом.



Палубы серии ELEMENTS изготовлены из HPL толщиной 17,8 мм и поддерживаются уникальной алюминиевой рамой с несколькими вариантами крепления с использованием алюминиевых разъемов. Основные стойки изготовлены из высококачественной предварительно оцинкованной стали с порошковым покрытием. Столбы закрыты крышками из УФ-стабилизированного нейлона (PA6).



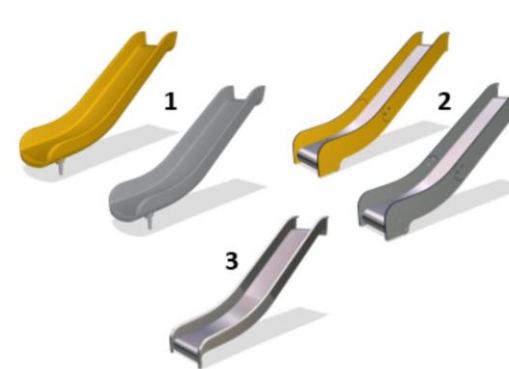
Крыши структур ELEMENTS изготовлены из перерабатываемого PE с минимальной толщиной стенки 5 мм, что обеспечивает высокую долговечность в любых климатических условиях по всему миру. Стальные трубы оцинкованы методом горячего цинкования внутри и снаружи для максимальной прочности.



Резиновые мембраны ELEMENTS представляют собой конвейерную ленту, изготовленную из слоев каучука, смешанных с натуральным каучуком и SBR-каучуком, а также заделанных слоями армирования из тканых ПЭ и ПА. Толщина 8 мм обеспечивает высокую долговечность в любых условиях.



Продукция серии ELEMENTS доступна в трех цветовых сочетаниях: классический сине-зеленый, цветущий оранжево-желтый и натуральный цвет лайма в сочетании с зеленым.



Горки доступны в трех материалах: отлитые PE горки; комбинированные EcoCore™ стенки и ползун из нержавеющей стали t = 2 мм; и полностью из нержавеющей стали AISI304 t = 2 мм.

Номер товара PCE200100-0602

Информация по установке

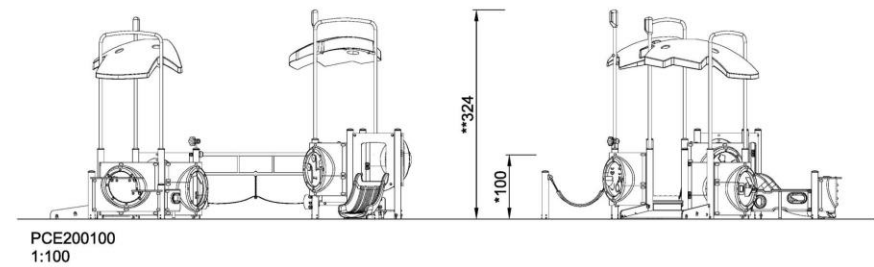
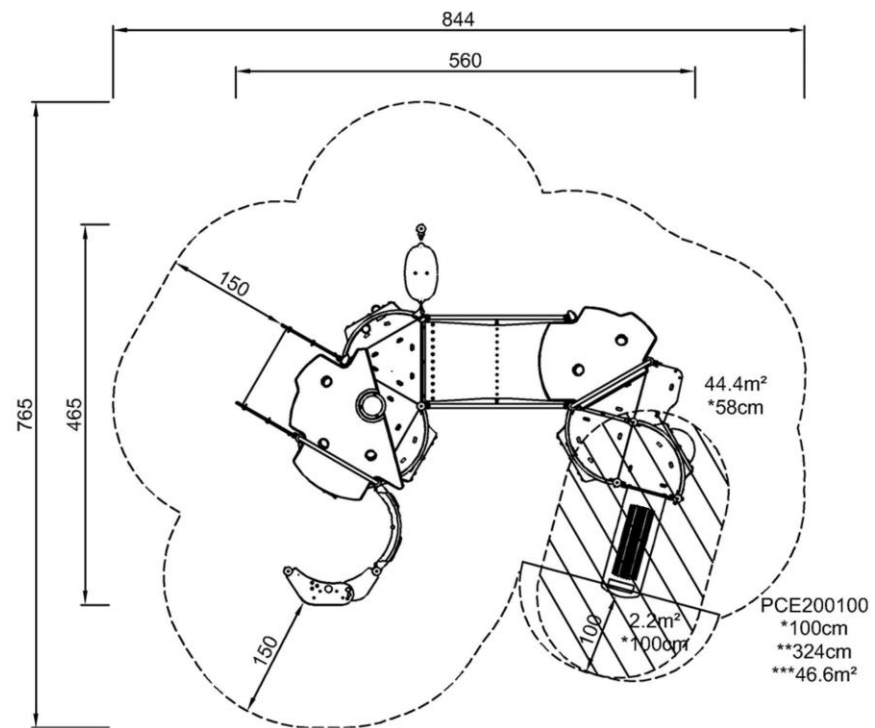
Макс. высота падения	100 cm				
Область безопасной поверхности	46,6 m ²				
Кол-во установщиков	2				
Общее время установки	28.7				
Объем раскопок	0,60 m ³				
Объем бетона	0,11 m ³				
Глубина фундамента	80 cm				
Вес груза	829 kg				
Варианты крепления	<table border="0"> <tr> <td>В грунт</td> <td>✓</td> </tr> <tr> <td>На поверхность</td> <td>✓</td> </tr> </table>	В грунт	✓	На поверхность	✓
В грунт	✓				
На поверхность	✓				
EcoCore HDPE	Пожизненная				
Столб	10 лет				
Изогнутые панели	10 лет				
Мембрана	2 года				
Гарантированные запасные части	10 лет				



Данные могут быть изменены без предварительного уведомления.

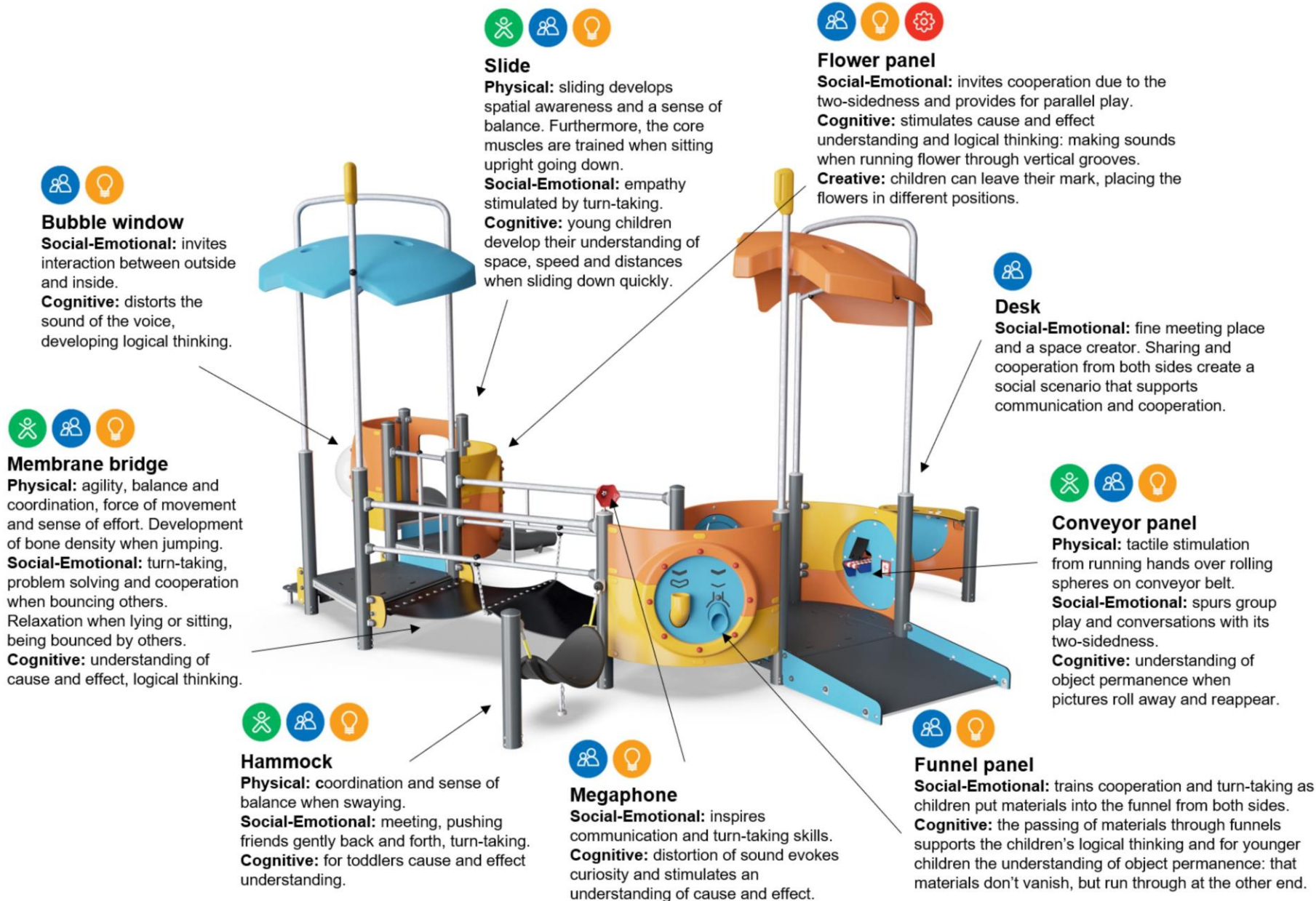
Макс. высота падения | Общая высота | Область безопасной поверхности

Макс. высота падения | Общая высота



[Нажмите для ВИДА СВЕРХУ \(1:100\)](#)

[Нажмите для ВИДА СБОКУ \(1:100\)](#)



Bubble window
Social-Emotional: invites interaction between outside and inside.
Cognitive: distorts the sound of the voice, developing logical thinking.



Slide
Physical: sliding develops spatial awareness and a sense of balance. Furthermore, the core muscles are trained when sitting upright going down.
Social-Emotional: empathy stimulated by turn-taking.
Cognitive: young children develop their understanding of space, speed and distances when sliding down quickly.



Flower panel
Social-Emotional: invites cooperation due to the two-sidedness and provides for parallel play.
Cognitive: stimulates cause and effect understanding and logical thinking: making sounds when running flower through vertical grooves.
Creative: children can leave their mark, placing the flowers in different positions.



Desk
Social-Emotional: fine meeting place and a space creator. Sharing and cooperation from both sides create a social scenario that supports communication and cooperation.



Membrane bridge
Physical: agility, balance and coordination, force of movement and sense of effort. Development of bone density when jumping.
Social-Emotional: turn-taking, problem solving and cooperation when bouncing others. Relaxation when lying or sitting, being bounced by others.
Cognitive: understanding of cause and effect, logical thinking.



Conveyor panel
Physical: tactile stimulation from running hands over rolling spheres on conveyor belt.
Social-Emotional: spurs group play and conversations with its two-sidedness.
Cognitive: understanding of object permanence when pictures roll away and reappear.



Hammock
Physical: coordination and sense of balance when swaying.
Social-Emotional: meeting, pushing friends gently back and forth, turn-taking.
Cognitive: for toddlers cause and effect understanding.



Megaphone
Social-Emotional: inspires communication and turn-taking skills.
Cognitive: distortion of sound evokes curiosity and stimulates an understanding of cause and effect.



Funnel panel
Social-Emotional: trains cooperation and turn-taking as children put materials into the funnel from both sides.
Cognitive: the passing of materials through funnels supports the children's logical thinking and for younger children the understanding of object permanence: that materials don't vanish, but run through at the other end.



ФИЗИЧЕСКИ

Радость движения:
моторика, мышцы, кардио и
плотность костей.



СОЦИАЛЬНО-ЭМОЦИОНАЛЬНО

Радость быть вместе:
командная работа, терпимость
и чувство принадлежности.



КОГНИТИВНО

Радость познания:
любопытство, понимание случайных
отношений и знание мира.



КРЕАТИВНО

Радость создания:
совместное творчество и
эксперименты с материалами.



БАЛАНС

Умение оставаться в вертикальном положении
при ходьбе или стоянии на шаткой, наклонной
или узкой поверхности.



ВИС НА РУКАХ

Перенос тела руками, возможно для
перехода на другую платформу или игровой
предмет.



ОЩУЩЕНИЯ

Процесс получения информации сенсорной
системой: зрение, осязание или слух.



ПОДПРЫГИВАНИЕ

Умение подпрыгивать на адаптивной, гибкой,
эластичной или растягивающейся поверхности.



ПРЫЖОК

Прыжок вверх или вниз по твердой поверхности.



СПУСК

Быстрое движение вниз, например, с горки.



ЛАЗАНИЕ

Движение вверх путем скрещивания рук и ног
по вертикальной или наклонной поверхности
или сетке.



ПРИТЯГИВАНИЕ

Притягивание предмета к себе одной
или двумя руками, или, возможно, с
использованием всего тела.



СОЦИАЛИЗАЦИЯ

Процесс встречи, общение или сотрудничество,
которое стимулирует и облегчает социальное
взаимодействие.



КОНСТРУИРОВАНИЕ

Процесс создания новых форм, перемещение
предметов в новое положение или строительство из
материалов, которые можно трансформировать.



ТОЛКАНИЕ

Отталкивание предмета от себя одной или
двумя руками, или, возможно, всем телом.



ВРАЩЕНИЕ

Быстрые, повторяющиеся горизонтальные или
вертикальные повороты тела на оборудовании,
облегчающем подобные движения.



ПОЛЗАНИЕ

Движение вперед или назад путем скрещивания
рук и ног по горизонтальной или слегка
наклонной поверхности.



РАСКАЧИВАНИЕ

Раскачивание взад-вперед или вбок,
например на пружинном оборудовании.



ПОКАЧИВАНИЕ

Медленное раскачивание вперед-назад лежа,
сидя или, возможно, стоя, в маятниковом или
круговом движении, например на гамаке или
на веревке.



СЮЖЕТНО-РОЛЕВАЯ ИГРА

Игра, предметы которой пробуждают
воображение и заставляют верить сценарию
игры.



ВРАЩЕНИЕ

Включает в себя вертикальный или
горизонтальный медленный поворот тела при
помощи какого-либо оборудования.



КАТАНИЕ НА КАЧЕЛЯХ

Качание вперед и назад или по круговому
движению по беспрепятственной дуге в
положении сидя, стоя или лежа.



СКОЛЬЖЕНИЕ

Движение из одной точки в другую без смещения
ступней, в горизонтальном или вертикальном
движении, в положении сидя, лежа или стоя.



ПРАВИЛА ИГРЫ

Игра по правилам осуществляется во время
сотрудничества и командной работы, например
при игре в крестики-нолики или игры с мячом.



УДИВЛЕНИЕ

Мысли, которые заставляют детей использовать
свои логические, абстрактные и творческие
навыки мышления, а также память.