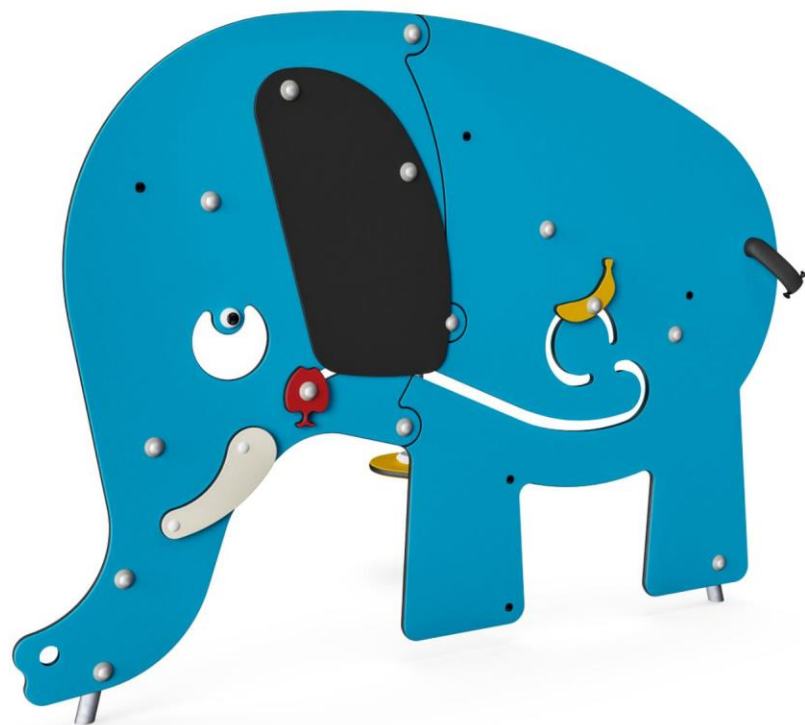


Слоненок

MSC5420

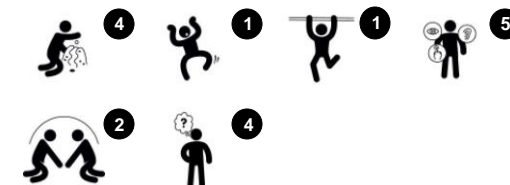
KOMPAN
Let's play



Номер товара MSC542000-3417P

Общая информация о товаре

Размеры ДхШхВ	188x75x140 cm
Возрастная группа	6m+
Игровая вместимость	4
Варианты окраски	

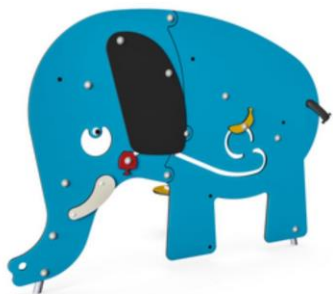


Привлекательный синий слонёнок приглашает малышей придумывать игры, сочинять истории и развивать крупную моторику. Тактильные элементы стимулируют социальное взаимодействие. Слон – привлекательный ориентир на детской площадке.



Слоненок

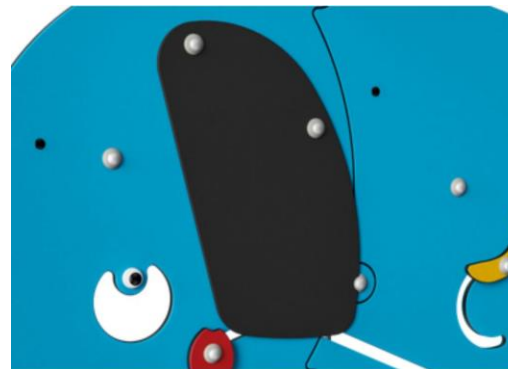
MSC5420



19мм EcoCore™ панели. EcoCore™ - это очень прочный, экологически чистый материал, который не только подлежит вторичной переработке после использования, но также состоит из сердечника, изготовленного из 100% переработанного материала.



Стальные опорные столбы оцинкованы методом горячего цинкования внутри и снаружи без содержания свинца. Гальванизация обладает отличной устойчивостью к коррозии во внешних средах и требует низких эксплуатационных расходов.



Мембраны Corogord состоят из износостойкого прорезиненного материала конвейерного качества с отличной стойкостью к ультрафиолетовому излучению. Протестировано и соответствует требованиям REACH для ЛАГ. Закладка представляет собой четырехслойную броню из тканого полиэстера. В результате армирования и двух поверхностных слоев общая толщина составляет 7,5 мм.



Хвост изготовлен из мягкой и гибких тканых лент. Основным материалом ремней является ПП, который обладает хорошей износостойкостью и ударопрочностью.

Номер товара MSC542000-3417P

Информация по установке

Макс. высота падения	0 см
Область безопасной поверхности	14,2 м ²
Кол-во установщиков	2
Общее время установки	4.2
Объем раскопок	0,13 м ³
Объем бетона	0,00 м ³
Глубина фундамента	60 см
Вес груза	57 kg
Варианты крепления	В грунт ✓ На поверхность ✓
EcoCore HDPE	Пожизненная
Подвижные части	2 года
Оцинкованная сталь	Пожизненная
Мембрана	2 года
Гарантированные запасные части	10 лет

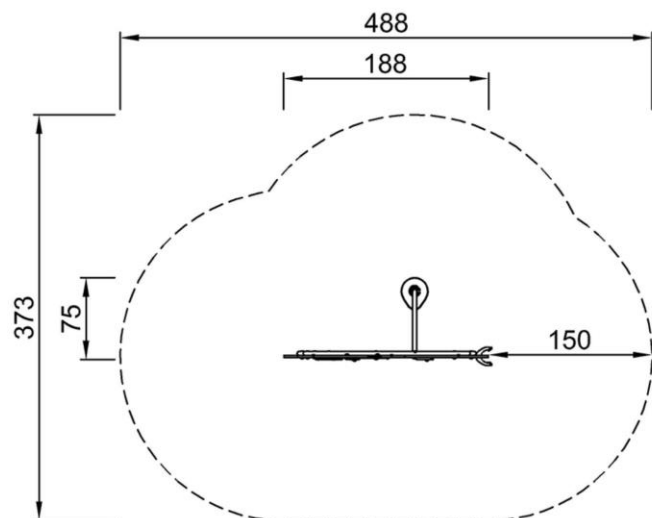


Слоненок

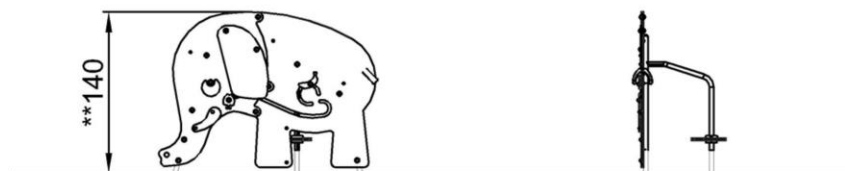
MSC5420

Макс. высота падения | Общая высота | Область безопасной поверхности

Макс. высота падения | Общая высота



MSC542000P
**140cm
***14.2m²



MSC542000P
1:100

[Нажмите для ВИДА СВЕРХУ \(1:100\)](#)

[Нажмите для ВИДА СБОКУ \(1:100\)](#)



Theme

Cognitive: suggests a theme and supports dramatic play, which stimulates languages and communication skills.



Eye

Social-Emotional: the eye evokes emotions of empathy, encouraging children to look the animal in the eye.



Ear

Social-Emotional: can be played from both sides, encouraging cooperation.

Cognitive: tactile variation helps children to understand the characteristics of different materials and their uses. cause and effect understanding when bending rubber flap.

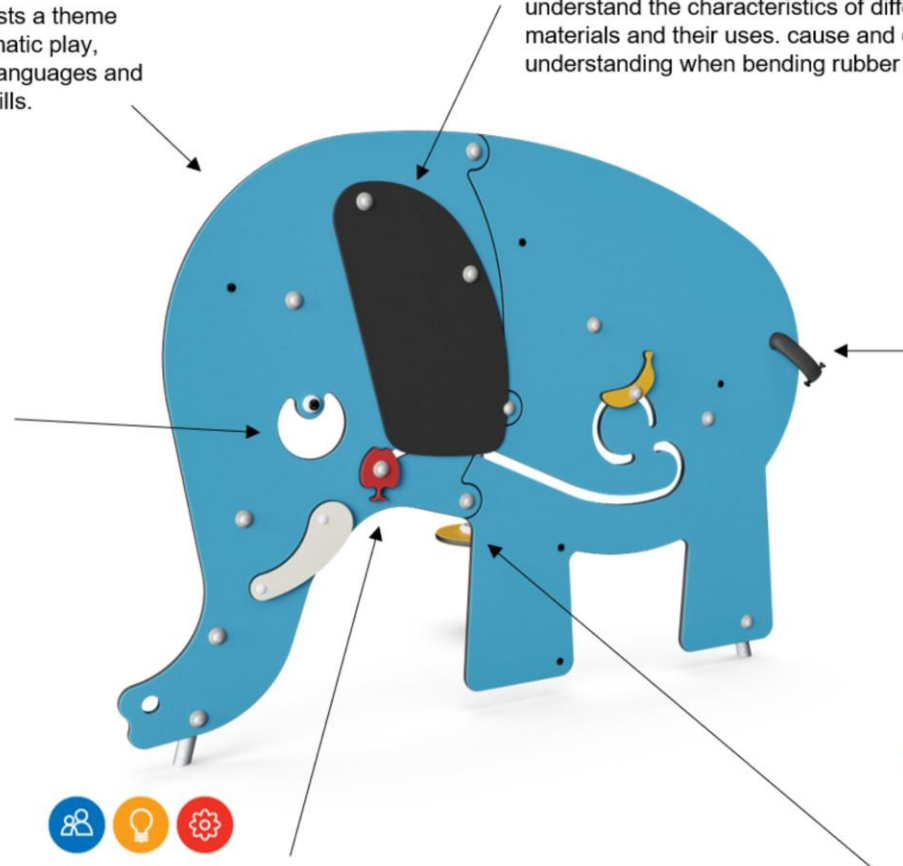


Tail

Social-Emotional: cooperation and turn-taking when pulling the tail.

Cognitive: understanding of object permanence: things can disappear without being gone forever.

Creative: leaving a mark by placing tail in your preferred position.



Play spheres

Social-Emotional: can be played from both sides, encouraging cooperation.

Cognitive: cause and effect understanding.

Creative: leave a mark and place the spheres at different positions.



Table

Social-Emotional: fine meeting place and a space creator. Sharing and cooperation create a social scenario that supports communication and cooperation.

Слоненок

MSC5420



ФИЗИЧЕСКИ

Радость движения:
моторика, мышцы, кардио и
плотность костей.



СОЦИАЛЬНО-ЭМОЦИОНАЛЬНО

Радость быть вместе:
командная работа, терпимость
и чувство принадлежности.



КОГНИТИВНО

Радость познания:
любопытство, понимание случайных
отношений и знание мира.



КРЕАТИВНО

Радость создания:
совместное творчество и
эксперименты с материалами.



БАЛАНС

Умение оставаться в вертикальном положении
при ходьбе или стоянии на шаткой, наклонной
или узкой поверхности.



ВИС НА РУКАХ

Перенос тела руками, возможно для
перехода на другую платформу или игровой
предмет.



ОЩУЩЕНИЯ

Процесс получения информации сенсорной
системой: зрение, осязание или слух.



ПОДПРЫГИВАНИЕ

Умение подпрыгивать на адаптивной, гибкой,
эластичной или растягивающейся поверхности.



ПРЫЖОК

Прыжок вверх или вниз по твердой поверхности.



СПУСК

Быстрое движение вниз, например, с горки.



ЛАЗАНИЕ

Движение вверх путем скрещивания рук и ног
по вертикальной или наклонной поверхности
или сетке.



ПРИТЯГИВАНИЕ

Притягивание предмета к себе одной
или двумя руками, или, возможно, с
использованием всего тела.



СОЦИАЛИЗАЦИЯ

Процесс встречи, общение или сотрудничество,
которое стимулирует и облегчает социальное
взаимодействие.



КОНСТРУИРОВАНИЕ

Процесс создания новых форм, перемещение
предметов в новое положение или строительство из
материалов, которые можно трансформировать.



ТОЛКАНИЕ

Отталкивание предмета от себя одной или
двумя руками, или, возможно, всем телом.



ВРАЩЕНИЕ

Быстрые, повторяющиеся горизонтальные или
вертикальные повороты тела на оборудовании,
облегчающем подобные движения.



ПОЛЗАНИЕ

Движение вперед или назад путем скрещивания
рук и ног по горизонтальной или слегка
наклонной поверхности.



РАСКАЧИВАНИЕ

Раскачивание взад-вперед или вбок,
например на пружинном оборудовании.



ПОКАЧИВАНИЕ

Медленное раскачивание вперед-назад лежа,
сидя или, возможно, стоя, в маятниковом или
круговом движении, например на гамаке или
на веревке.



СЮЖЕТНО-РОЛЕВАЯ ИГРА

Игра, предметы которой пробуждают
воображение и заставляют верить сценарию
игры.



ВРАЩЕНИЕ

Включает в себя вертикальный или
горизонтальный медленный поворот тела при
помощи какого-либо оборудования.



КАТАНИЕ НА КАЧЕЛЯХ

Качание вперед и назад или по круговому
движению по беспрепятственной дуге в
положении сидя, стоя или лежа.



СКОЛЬЖЕНИЕ

Движение из одной точки в другую без смещения
ступней, в горизонтальном или вертикальном
движении, в положении сидя, лежа или стоя.



ПРАВИЛА ИГРЫ

Игра по правилам осуществляется во время
сотрудничества и командной работы, например
при игре в крестики-нолики или игры с мячом.



УДИВЛЕНИЕ

Мысли, которые заставляют детей использовать
свои логические, абстрактные и творческие
навыки мышления, а также память.