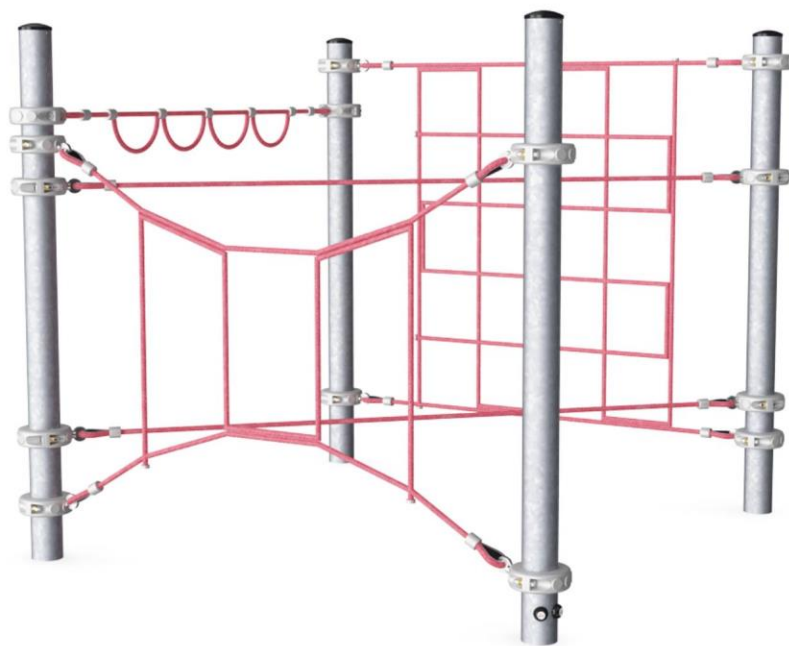


Тросовая конструкция

COR10250

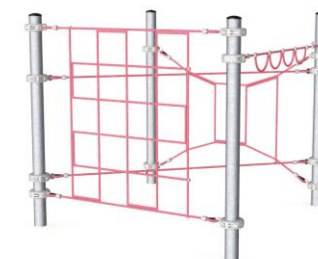
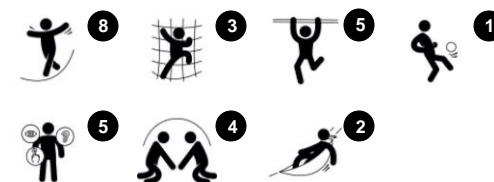
KOMPAN
Let's play



Номер товара COR102501-1101

Общая информация о товаре

| | |
|---------------------|----------------|
| Размеры ДхШхВ | 219x219x190 cm |
| Возрастная группа | 3+ |
| Игровая вместимость | 13 |
| Варианты окраски | |



Данная тросовая конструкция – это просто ВАУ для детей, представляющая различные уровни сложности в альпинистской деятельности, а также точки отдыха для социальной игры. Богатое разнообразие упражнений на балансировку, покачивание, лазание и ползание отлично подходят для развития у детей чувства равновесия,

координации и проприоцепции, которые имеют основополагающее значение для многих жизненно важных навыков. Чувствительная, раскачивающаяся и подпрыгивающая структура помогает развить у детей ловкость и установить контроль над телом. Сочетание упражнений и скалолазания способствуют развитию

мышц и моторики детей, одновременно тренируя чувство пространства.

Тросовая конструкция

COR10250



Веревки Corocord диаметром 19 мм и более - это особый тип «Геркулес» с оцинкованными шестистручными стальными проволоками. Каждая нить плотно обмотана нитью PES, которая расплавляется на каждую индивидуальную прядь. Веревки обладают высокой стойкостью к износу и устойчивостью к вандализму. При необходимости могут быть заменены на месте.



Зажимы Corocord 'S' используются в качестве универсальных соединений в изделиях Corocord. 8-миллиметровые стержни из нержавеющей стали с закругленными краями прижимаются к канатам с помощью специального гидравлического пресса, что делает их идеальным соединителем: безопасным, долговечным и защищенным от вандализма, и в то же время допускающим обычное движение игровых канатных конструкций.



С помощью KOMPAN Variant Team вы можете выбрать между 7-ю дополнительными цветами каната и индивидуализировать свое решение. Ассортимент представляет собой широкий диапазон цветов, начиная от элегантного и выразительного черного или натурального и мягченного конопляного цвета до ряда привлекательных броских цветов.



Стальная конструкция оцинкована методом горячего цинкования внутри и снаружи без содержания свинца. Гальванизация обладает отличной устойчивостью к коррозии во внешних средах и требует низких эксплуатационных расходов.



Алюминиевые зажимы Corocord используются в качестве соединителей между стальными опорами и тросом. Две алюминиевые отливки скреплены болтами. Высота зажимов, таким образом, является переменной.

Номер товара COR102501-1101

Информация по установке

| | |
|--------------------------------|---------------------|
| Макс. высота падения | 165 cm |
| Область безопасной поверхности | 29,6 m ² |
| Кол-во установщиков | 2 |
| Общее время установки | 6.2 |
| Объем раскопок | 4,40 m ³ |
| Объем бетона | 2,80 m ³ |
| Глубина фундамента | 110 cm |
| Вес груза | 216 kg |
| Варианты крепления | В грунт ✓ |

Информация о гарантии

| | |
|--------------------------------|--------|
| Канат Corocord | 10 лет |
| S-образные зажимы | 10 лет |
| Алюминиевые зажимы | 10 лет |
| Мембрана | 2 года |
| Гарантированные запасные части | 10 лет |

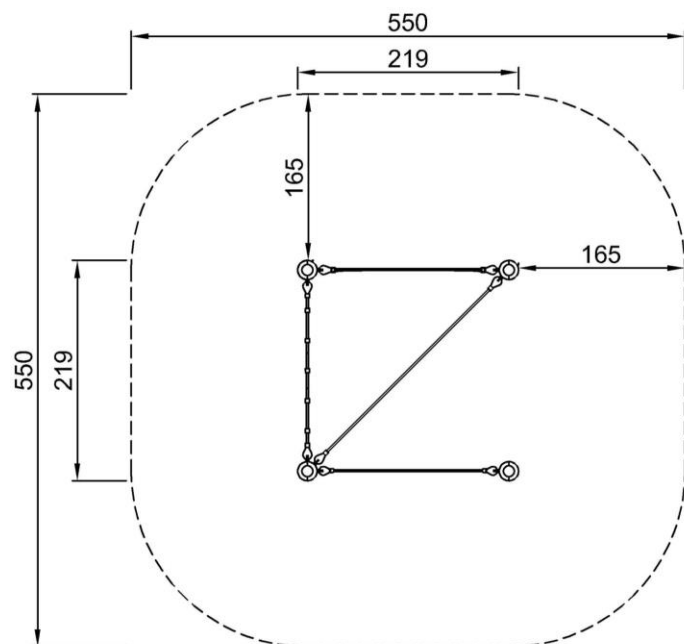


Тросовая конструкция

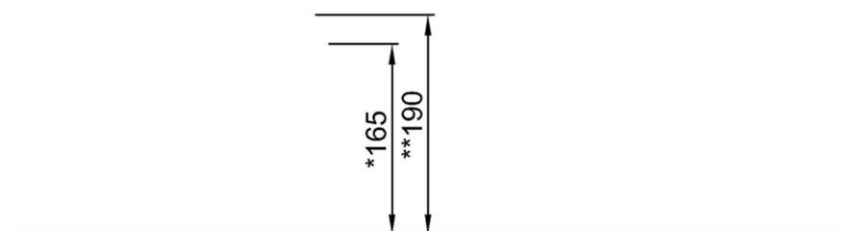
COR10250

Макс. высота падения | Общая высота | Область безопасной поверхности

Макс. высота падения | Общая высота



COR102501
*165cm
**190cm
***29.6m²



COR102501
1:100

[Нажмите для ВИДА СВЕРХУ \(1:100\)](#)

[Нажмите для ВИДА СБОКУ \(1:100\)](#)

Тросовая конструкция

COR10250



Hand-over-hand rope with loops

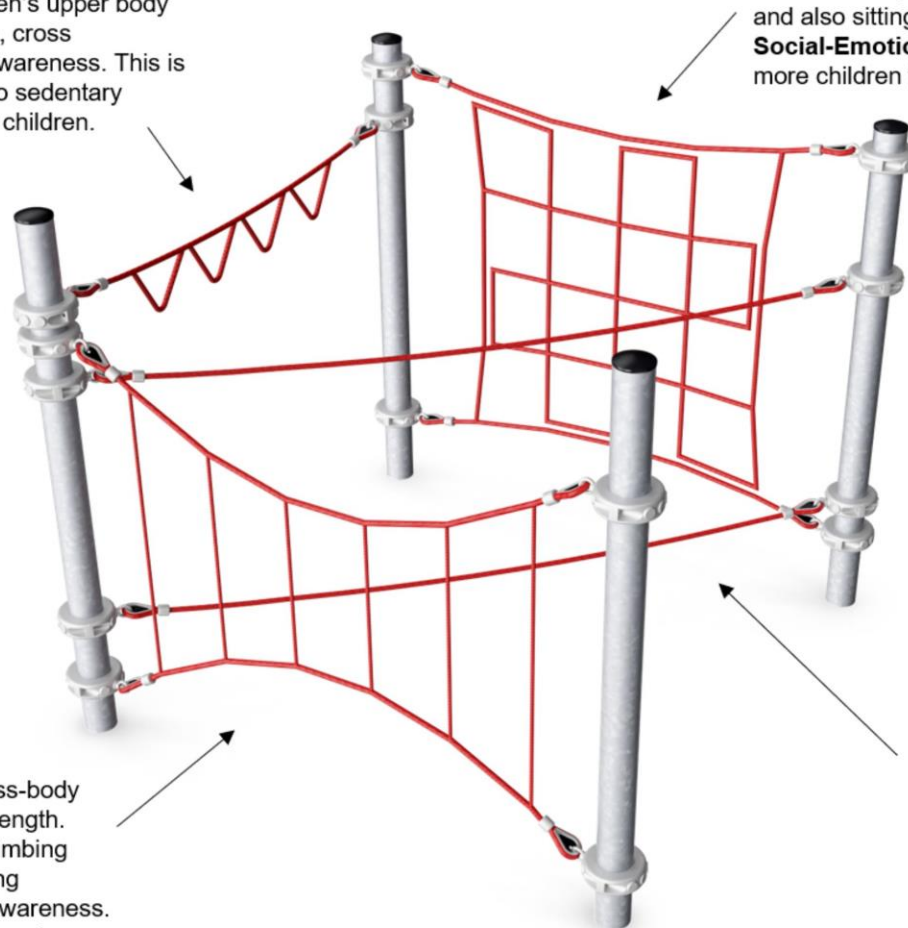
Physical: develops children's upper body muscles and arm strength, cross coordination and spatial awareness. This is especially important due to sedentary lifestyles and back pain in children.



Vertical amusement net

Physical: children develop cross-body coordination when climbing. Arm, leg and core muscles are strengthened. These are important for posture control and also sitting still.

Social-Emotional: the meshes allow for more children to sit together and talk.



Tightrope

Physical: children train cross-body coordination and muscle strength. The big meshes allow for climbing and crawling through, training proprioception and spatial awareness.
Social-Emotional: the big meshes allow for more children being seated together, sharing.



Balancing ropes

Physical: the balance training here is unmistakable. Holding onto the swaying upper rope when balancing on the swaying lower rope makes excellent training of the sense of balance as well as the trunk muscles. These abilities are fundamental for being able to sit still on a chair.

Social-Emotional: there is room for more than one, and cooperating with friends on walking over the swaying ropes is a true cooperation task that takes teamwork and tolerance.

Тросовая конструкция

COR10250



ФИЗИЧЕСКИ

Радость движения:
моторика, мышцы, кардио и
плотность костей.



СОЦИАЛЬНО-ЭМОЦИОНАЛЬНО

Радость быть вместе:
командная работа, терпимость
и чувство принадлежности.



КОГНИТИВНО

Радость познания:
любопытство, понимание случайных
отношений и знание мира.



КРЕАТИВНО

Радость создания:
совместное творчество и
эксперименты с материалами.



БАЛАНС

Умение оставаться в вертикальном положении при ходьбе или стоянии на шаткой, наклонной или узкой поверхности.



ПОДПРЫГИВАНИЕ

Умение подпрыгивать на адаптивной, гибкой, эластичной или растягивающейся поверхности.



ЛАЗАНИЕ

Движение вверх путем скрещивания рук и ног по вертикальной или наклонной поверхности или сетке.



КОНСТРУИРОВАНИЕ

Процесс создания новых форм, перемещение предметов в новое положение или строительство из материалов, которые можно трансформировать.



ПОЛЗАНИЕ

Движение вперед или назад путем скрещивания рук и ног по горизонтальной или слегка наклонной поверхности.



СЮЖЕТНО-РОЛЕВАЯ ИГРА

Игра, предметы которой пробуждают воображение и заставляют верить сценарию игры.



СКОЛЬЖЕНИЕ

Движение из одной точки в другую без смещения ступней, в горизонтальном или вертикальном движении, в положении сидя, лежа или стоя.



ВИС НА РУКАХ

Перенос тела руками, возможно для перехода на другую платформу или игровой предмет.



ПРЫЖОК

Прыжок вверх или вниз по твердой поверхности.



ПРИТЯГИВАНИЕ

Притягивание предмета к себе одной или двумя руками, или, возможно, с использованием всего тела.



ТОЛКАНИЕ

Отталкивание предмета от себя одной или двумя руками, или, возможно, всем телом.



РАСКАЧИВАНИЕ

Раскачивание взад-вперед или вбок, например на пружинном оборудовании.



ВРАЩЕНИЕ

Включает в себя вертикальный или горизонтальный медленный поворот тела при помощи какого-либо оборудования.



ПРАВИЛА ИГРЫ

Игра по правилам осуществляется во время сотрудничества и командной работы, например при игре в крестики-нолики или игры с мячом.



ОЩУЩЕНИЯ

Процесс получения информации сенсорной системой: зрение, осязание или слух.



СПУСК

Быстрое движение вниз, например, с горки.



СОЦИАЛИЗАЦИЯ

Процесс встречи, общения или сотрудничества, которое стимулирует и облегчает социальное взаимодействие.



ВРАЩЕНИЕ

Быстрые, повторяющиеся горизонтальные или вертикальные повороты тела на оборудовании, облегчающем подобные движения.



ПОКАЧИВАНИЕ

Медленное раскачивание вперед-назад лежа, сидя или, возможно, стоя, в маятниковом или круговом движении, например на гамаке или на веревке.



КАТАНИЕ НА КАЧЕЛЯХ

Качание вперед и назад или по круговому движению по беспрепятственной дуге в положении сидя, стоя или лежа.



УДИВЛЕНИЕ

Мысли, которые заставляют детей использовать свои логические, абстрактные и творческие навыки мышления, а также память.