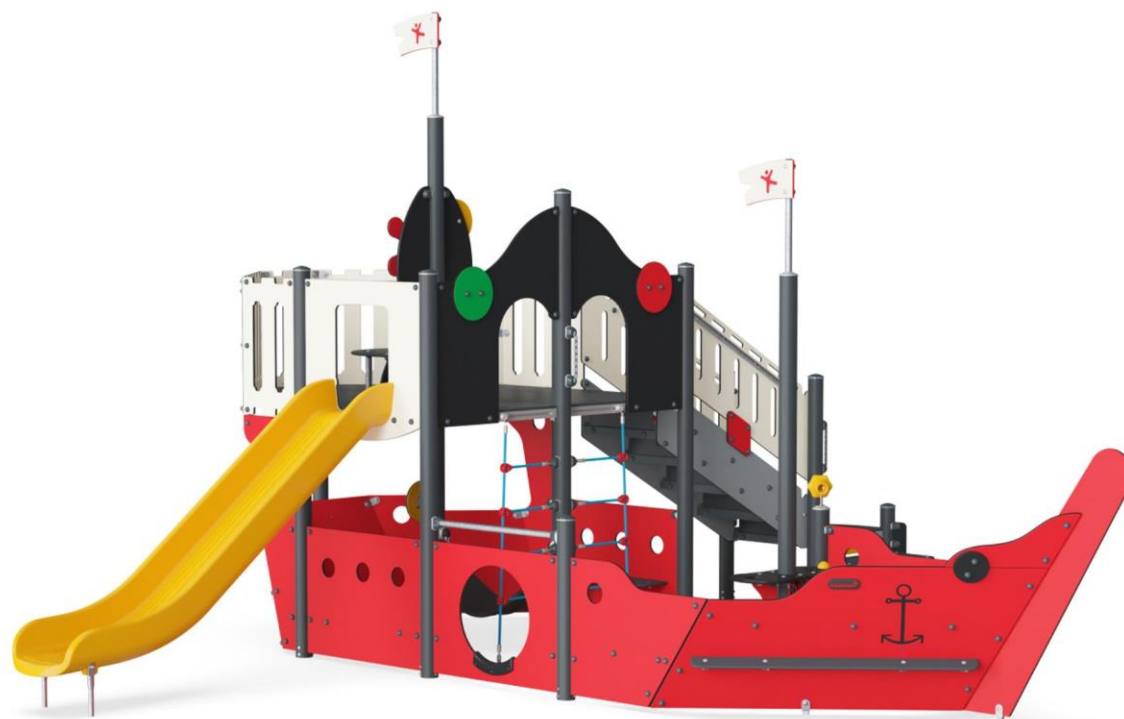


Пиратский корабль

PCM1032

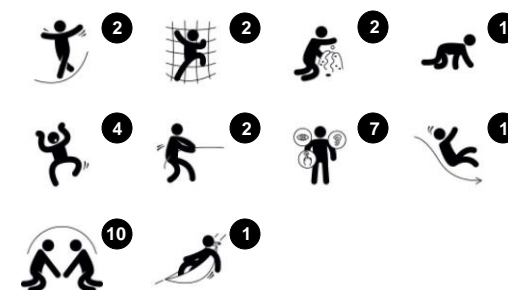
KOMPAN
Let's play



Номер товара PCM103200-0901

Общая информация о товаре

Размеры ДхШхВ	646x679x382 cm
Возрастная группа	2+
Игровая вместимость	24
Варианты окраски	



Пиратский корабль KOMPAN вдохновляет и привлекает к игре современных детей. Яркие цвета, округлые формы и бессмертная тема мотивируют детей на сюжетно-ролевую игру снова и снова, год за годом. Структура создает целую игровую площадку с разнообразными игровыми возможностями. Открытое пространство за

килем оснащено рулевым колесом. Кабина под палубой мягко покачивается, развивая у ребенка ощущения равновесия и пространства, при этом дети учатся уступать друг другу место. К палубе ведут сетка и лестница. Благодаря открытому, прозрачному дизайну, дети всех способностей могут принимать активное

участие в игре. Горка, помимо удовольствия, стимулирует чувство равновесия и скорости.



Данные могут быть изменены без предварительного уведомления.

Пиратский корабль

PCM1032

KOMPAN
Let's play



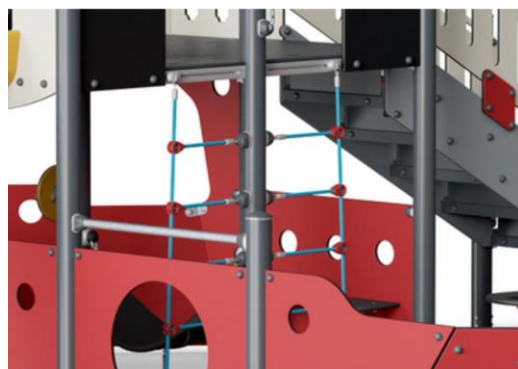
19мм EcoCore™ панели. EcoCore™ - это очень прочный, экологически чистый материал, который не только подлежит вторичной переработке после использования, но также состоит из сердечника, изготовленного из 100% переработанного материала.



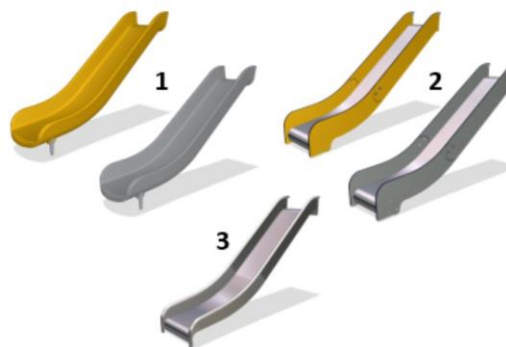
Все палубы поддерживаются уникальными алюминиевыми профилями с несколькими вариантами крепления благодаря использованию литых алюминиевых соединителей. Палубы HPL толщиной 17,8 мм с очень высокой износостойкостью и уникальной нескользящей текстурой поверхности от KOMPAN.



Стальные поверхности оцинкованы методом горячего цинкования внутри и снаружи без содержания свинца. Гальванизация обладает отличной устойчивостью к коррозии во внешних средах и требует низких эксплуатационных расходов.



Канаты изготовлены из устойчивых к ультрафиолетовому излучению прядей PES с внутренним стальным армированием. Обертка из полиэстера индуктивно расплавляется на каждую прядь для получения превосходной износостойкости и сопротивления разрывам.



Горки доступны в трех материалах: отлитые PE горки; комбинированные EcoCore™ стенки и ползун из нержавеющей стали t = 2 мм; и полностью из нержавеющей стали AISI304 t = 2 мм.



Пиратский корабль доступен в трех различных цветовых комбинациях: классический красный цвет, синий или зеленый. Посетите наш веб-сайт www.kompan.ru для подробной информации.

Номер товара PCM103200-0901

Информация по установке

Макс. высота падения	148 cm				
Область безопасной поверхности	55,8 m ²				
Кол-во установщиков	2				
Общее время установки	36.9				
Объем раскопок	0,68 m ³				
Объем бетона	0,02 m ³				
Глубина фундамента	85 cm				
Вес груза	1.070 kg				
Варианты крепления	<table border="0"> <tr> <td>В грунт</td> <td>✓</td> </tr> <tr> <td>На поверхность</td> <td>✓</td> </tr> </table>	В грунт	✓	На поверхность	✓
В грунт	✓				
На поверхность	✓				
EcoCore HDPE	Пожизненная				
Столб	10 лет				
Палубы HPL	15 лет				
Канаты и сети	10 лет				
Гарантированные запасные части	10 лет				

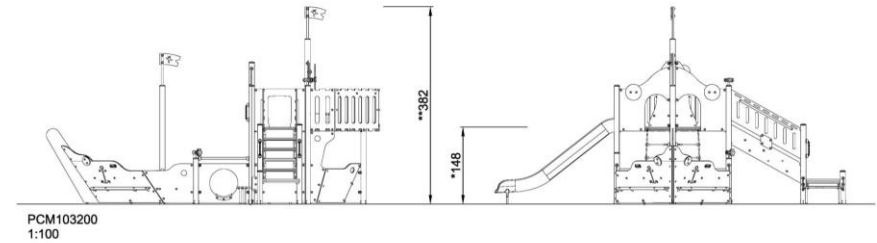
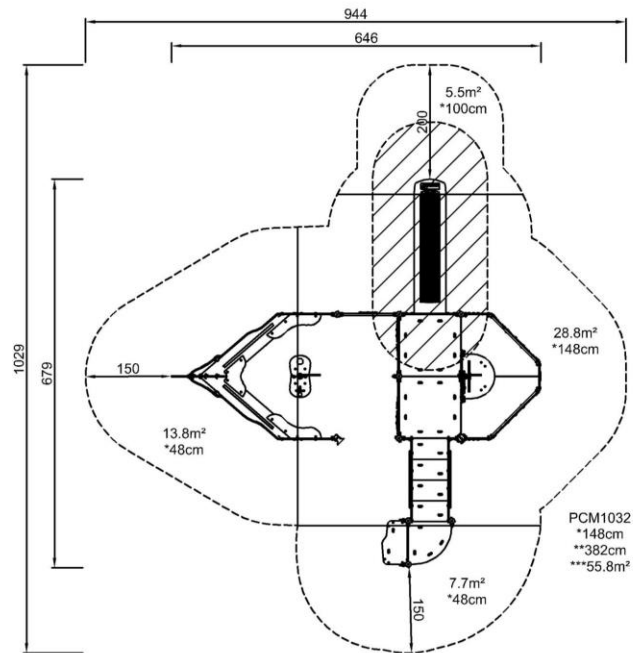


Пиратский корабль

PCM1032

Макс. высота падения | Общая высота | Область безопасной поверхности

Макс. высота падения | Общая высота

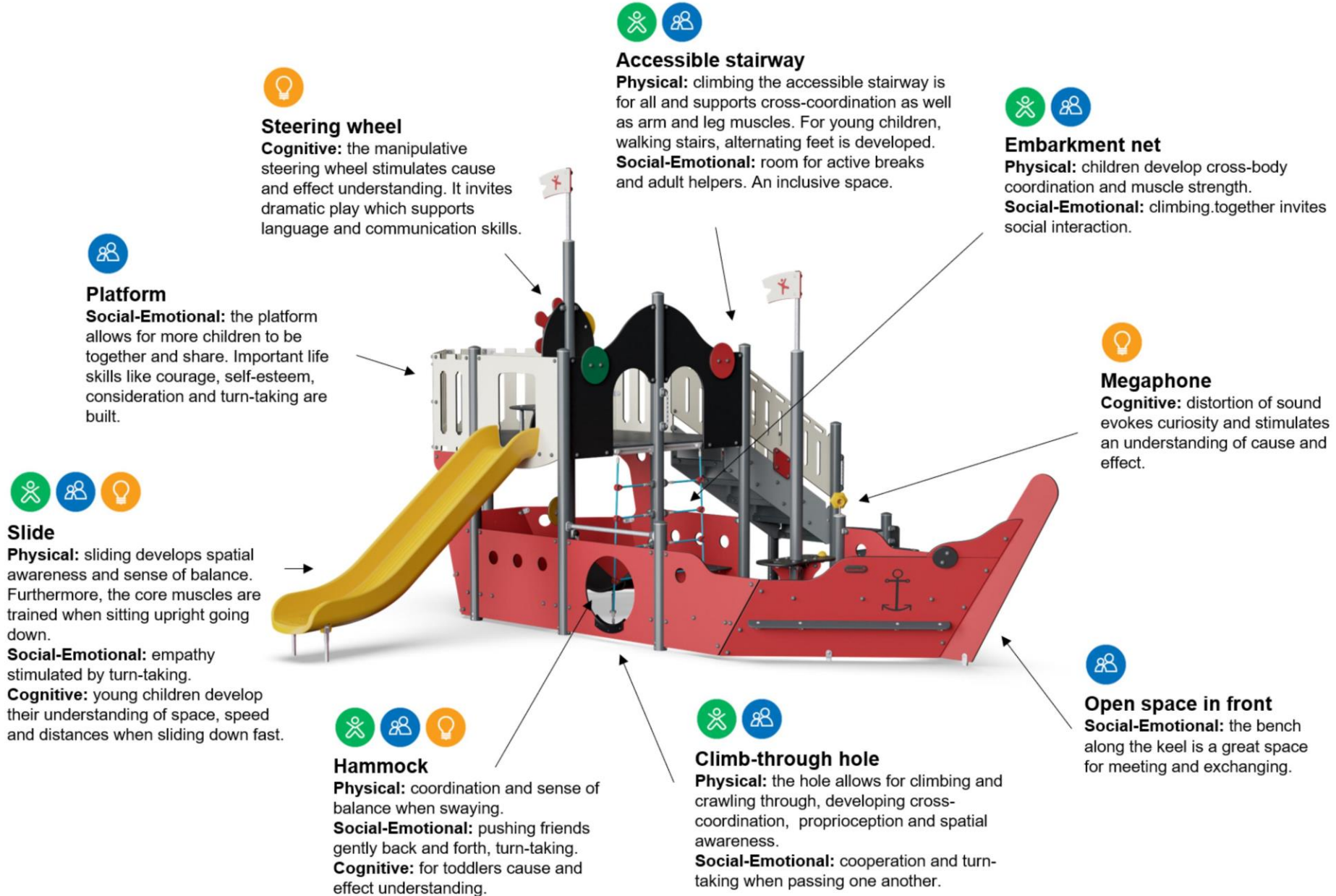


[Нажмите для ВИДА СВЕРХУ \(1:100\)](#)

[Нажмите для ВИДА СБОКУ \(1:100\)](#)

Пиратский корабль

PCM1032



Steering wheel

Cognitive: the manipulative steering wheel stimulates cause and effect understanding. It invites dramatic play which supports language and communication skills.



Platform

Social-Emotional: the platform allows for more children to be together and share. Important life skills like courage, self-esteem, consideration and turn-taking are built.



Slide

Physical: sliding develops spatial awareness and sense of balance. Furthermore, the core muscles are trained when sitting upright going down.

Social-Emotional: empathy stimulated by turn-taking.

Cognitive: young children develop their understanding of space, speed and distances when sliding down fast.



Accessible stairway

Physical: climbing the accessible stairway is for all and supports cross-coordination as well as arm and leg muscles. For young children, walking stairs, alternating feet is developed.

Social-Emotional: room for active breaks and adult helpers. An inclusive space.



Embarkment net

Physical: children develop cross-body coordination and muscle strength.

Social-Emotional: climbing together invites social interaction.



Megaphone

Cognitive: distortion of sound evokes curiosity and stimulates an understanding of cause and effect.



Hammock

Physical: coordination and sense of balance when swaying.

Social-Emotional: pushing friends gently back and forth, turn-taking.

Cognitive: for toddlers cause and effect understanding.



Climb-through hole

Physical: the hole allows for climbing and crawling through, developing cross-coordination, proprioception and spatial awareness.

Social-Emotional: cooperation and turn-taking when passing one another.



Open space in front

Social-Emotional: the bench along the keel is a great space for meeting and exchanging.

Пиратский корабль

PCM1032



ФИЗИЧЕСКИ

Радость движения:
моторика, мышцы, кардио и
плотность костей.



СОЦИАЛЬНО-ЭМОЦИОНАЛЬНО

Радость быть вместе:
командная работа, терпимость
и чувство принадлежности.



КОГНИТИВНО

Радость познания:
любопытство, понимание случайных
отношений и знание мира.



КРЕАТИВНО

Радость создания:
совместное творчество и
эксперименты с материалами.



БАЛАНС

Умение оставаться в вертикальном положении
при ходьбе или стоянии на шаткой, наклонной
или узкой поверхности.



ВИС НА РУКАХ

Перенос тела руками, возможно для
перехода на другую платформу или игровой
предмет.



ОЩУЩЕНИЯ

Процесс получения информации сенсорной
системой: зрение, осязание или слух.



ПОДПРЫГИВАНИЕ

Умение подпрыгивать на адаптивной, гибкой,
эластичной или растягивающейся поверхности.



ПРЫЖОК

Прыжок вверх или вниз по твердой поверхности.



СПУСК

Быстрое движение вниз, например, с горки.



ЛАЗАНИЕ

Движение вверх путем скрещивания рук и ног
по вертикальной или наклонной поверхности
или сетке.



ПРИТЯГИВАНИЕ

Притягивание предмета к себе одной
или двумя руками, или, возможно, с
использованием всего тела.



СОЦИАЛИЗАЦИЯ

Процесс встречи, общение или сотрудничество,
которое стимулирует и облегчает социальное
взаимодействие.



КОНСТРУИРОВАНИЕ

Процесс создания новых форм, перемещение
предметов в новое положение или строительство из
материалов, которые можно трансформировать.



ТОЛКАНИЕ

Отталкивание предмета от себя одной или
двумя руками, или, возможно, всем телом.



ВРАЩЕНИЕ

Быстрые, повторяющиеся горизонтальные или
вертикальные повороты тела на оборудовании,
облегчающем подобные движения.



ПОЛЗАНИЕ

Движение вперед или назад путем скрещивания
рук и ног по горизонтальной или слегка
наклонной поверхности.



РАСКАЧИВАНИЕ

Раскачивание взад-вперед или вбок,
например на пружинном оборудовании.



ПОКАЧИВАНИЕ

Медленное раскачивание вперед-назад лежа,
сидя или, возможно, стоя, в маятниковом или
круговом движении, например на гамаке или
на веревке.



СЮЖЕТНО-РОЛЕВАЯ ИГРА

Игра, предметы которой пробуждают
воображение и заставляют верить сценарию
игры.



ВРАЩЕНИЕ

Включает в себя вертикальный или
горизонтальный медленный поворот тела при
помощи какого-либо оборудования.



КАТАНИЕ НА КАЧЕЛЯХ

Качание вперед и назад или по круговому
движению по беспрепятственной дуге в
положении сидя, стоя или лежа.



СКОЛЬЖЕНИЕ

Движение из одной точки в другую без смещения
ступней, в горизонтальном или вертикальном
движении, в положении сидя, лежа или стоя.



ПРАВИЛА ИГРЫ

Игра по правилам осуществляется во время
сотрудничества и командной работы, например
при игре в крестики-нолики или игры с мячом.



УДИВЛЕНИЕ

Мысли, которые заставляют детей использовать
свои логические, абстрактные и творческие
навыки мышления, а также память.