

Домик с горкой

MSC5402

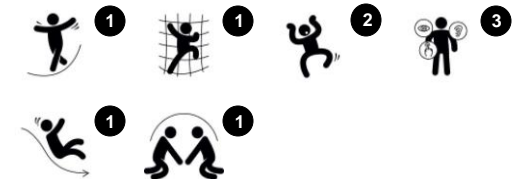
KOMPAN
Let's play



Номер товара MSC540200-3417P

Общая информация о товаре

| | |
|---------------------|---------------|
| Размеры ДхШхВ | 244x55x142 cm |
| Возрастная группа | 1+ |
| Игровая вместимость | 2 |
| Варианты окраски | |



Эта горка создана для храбрых малышей: спускаясь вниз, они могут испытать гамму по-настоящему острых ощущений.

Подняться к желобу можно по широкой удобной лестнице из трех ступеней.



Домик с горкой

MSC5402

KOMPAN
Let's play



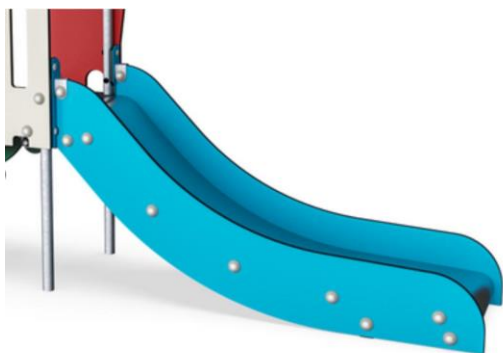
19мм EcoCore™ панели. EcoCore™ - это очень прочный, экологически чистый материал, который не только подлежит вторичной переработке после использования, но также состоит из сердечника, изготовленного из 100% переработанного материала.



Стальные поверхности оцинкованы методом горячего цинкования внутри и снаружи без содержания свинца. Гальванизация обладает отличной устойчивостью к коррозии во внешних средах и требует низких эксплуатационных расходов.



Ступени изготовлены из HPL толщиной 17,8 мм с очень высокой износостойкостью и уникальной нескользящей текстурой поверхности KOMPAN.



Основа горки доступна из разных материалов: прямолинейный литый полиэтилен или нержавеющая сталь толщиной 2 мм. Боковинки горок изготовлены из EcoCore.

Номер товара MSC540200-3417P

Информация по установке

| | |
|--------------------------------|-------------------------------|
| Макс. высота падения | 100 cm |
| Область безопасной поверхности | 15,6 m ² |
| Кол-во установщиков | 2 |
| Общее время установки | 6.6 |
| Объем раскопок | 0,17 m ³ |
| Объем бетона | 0,00 m ³ |
| Глубина фундамента | 60 cm |
| Вес груза | 132 kg |
| Варианты крепления | В грунт ✓ На поверхность ✓ |
| EcoCore HDPE | Пожизненная |
| Горка PE | 10 лет |
| Оцинкованная сталь | Пожизненная |
| Гарантированные запасные части | 10 лет |



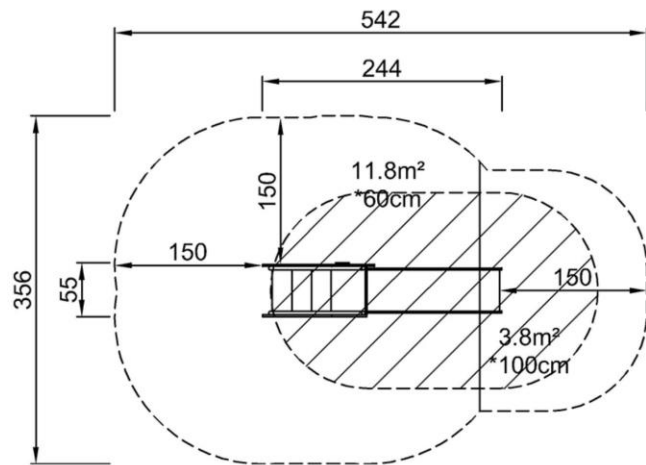
Домик с горкой

MSC5402

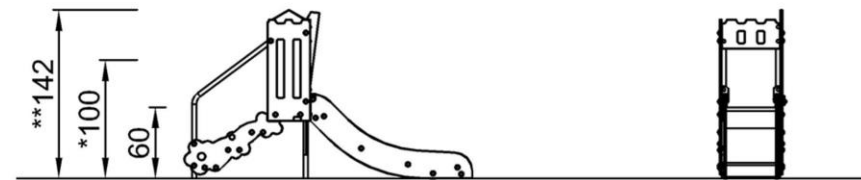
KOMPAN
Let's play

Макс. высота падения | Общая высота | Область безопасной поверхности

Макс. высота падения | Общая высота



MSC540201P
*100cm
**142cm
***15.6m²



MSC540201P
1:100

[Нажмите для ВИДА СВЕРХУ \(1:100\)](#)

[Нажмите для ВИДА СБОКУ \(1:100\)](#)

Домик с горкой

MSC5402



Stairway

Physical: climbing the stairs supports cross coordination as well as arm and leg muscles.

Social-Emotional: room for active breaks and adult helpers.



Theme

Cognitive: suggests a theme and supports dramatic play, which stimulates languages and communication skills.

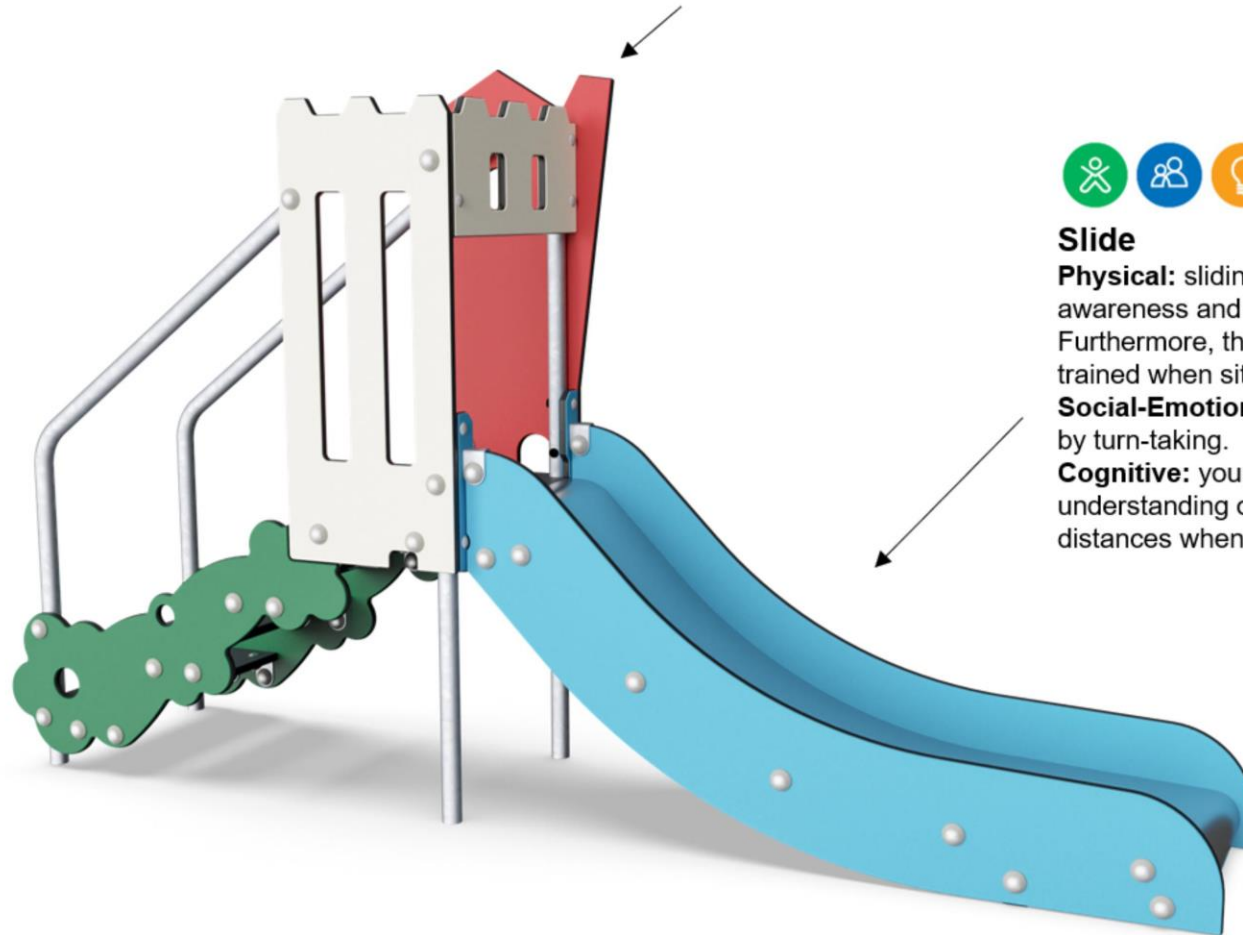


Slide

Physical: sliding develops spatial awareness and a sense of balance. Furthermore, the core muscles are trained when sitting upright going down.

Social-Emotional: empathy stimulated by turn-taking.

Cognitive: young children develop their understanding of space, speed and distances when sliding down quickly.



Домик с горкой

MSC5402



ФИЗИЧЕСКИ

Радость движения:
моторика, мышцы, кардио и
плотность костей.



СОЦИАЛЬНО-ЭМОЦИОНАЛЬНО

Радость быть вместе:
командная работа, терпимость
и чувство принадлежности.



КОГНИТИВНО

Радость познания:
любопытство, понимание случайных
отношений и знание мира.



КРЕАТИВНО

Радость создания:
совместное творчество и
эксперименты с материалами.



БАЛАНС

Умение оставаться в вертикальном положении
при ходьбе или стоянии на шаткой, наклонной
или узкой поверхности.



ВИС НА РУКАХ

Перенос тела руками, возможно для
перехода на другую платформу или игровой
предмет.



ОЩУЩЕНИЯ

Процесс получения информации сенсорной
системой: зрение, осязание или слух.



ПОДПРЫГИВАНИЕ

Умение подпрыгивать на адаптивной, гибкой,
эластичной или растягивающейся поверхности.



ПРЫЖОК

Прыжок вверх или вниз по твердой поверхности.



СПУСК

Быстрое движение вниз, например, с горки.



ЛАЗАНИЕ

Движение вверх путем скрещивания рук и ног
по вертикальной или наклонной поверхности
или сетке.



ПРИТЯГИВАНИЕ

Притягивание предмета к себе одной
или двумя руками, или, возможно, с
использованием всего тела.



СОЦИАЛИЗАЦИЯ

Процесс встречи, общение или сотрудничество,
которое стимулирует и облегчает социальное
взаимодействие.



КОНСТРУИРОВАНИЕ

Процесс создания новых форм, перемещение
предметов в новое положение или строительство из
материалов, которые можно трансформировать.



ТОЛКАНИЕ

Отталкивание предмета от себя одной или
двумя руками, или, возможно, всем телом.



ВРАЩЕНИЕ

Быстрые, повторяющиеся горизонтальные или
вертикальные повороты тела на оборудовании,
облегчающем подобные движения.



ПОЛЗАНИЕ

Движение вперед или назад путем скрещивания
рук и ног по горизонтальной или слегка
наклонной поверхности.



РАСКАЧИВАНИЕ

Раскачивание взад-вперед или вбок,
например на пружинном оборудовании.



ПОКАЧИВАНИЕ

Медленное раскачивание вперед-назад лежа,
сидя или, возможно, стоя, в маятниковом или
круговом движении, например на гамаке или
на веревке.



СЮЖЕТНО-РОЛЕВАЯ ИГРА

Игра, предметы которой пробуждают
воображение и заставляют верить сценарию
игры.



ВРАЩЕНИЕ

Включает в себя вертикальный или
горизонтальный медленный поворот тела при
помощи какого-либо оборудования.



КАТАНИЕ НА КАЧЕЛЯХ

Качание вперед и назад или по круговому
движению по беспрепятственной дуге в
положении сидя, стоя или лежа.



СКОЛЬЖЕНИЕ

Движение из одной точки в другую без смещения
ступней, в горизонтальном или вертикальном
движении, в положении сидя, лежа или стоя.



ПРАВИЛА ИГРЫ

Игра по правилам осуществляется во время
сотрудничества и командной работы, например
при игре в крестики-нолики или игры с мячом.



УДИВЛЕНИЕ

Мысли, которые заставляют детей использовать
свои логические, абстрактные и творческие
навыки мышления, а также память.