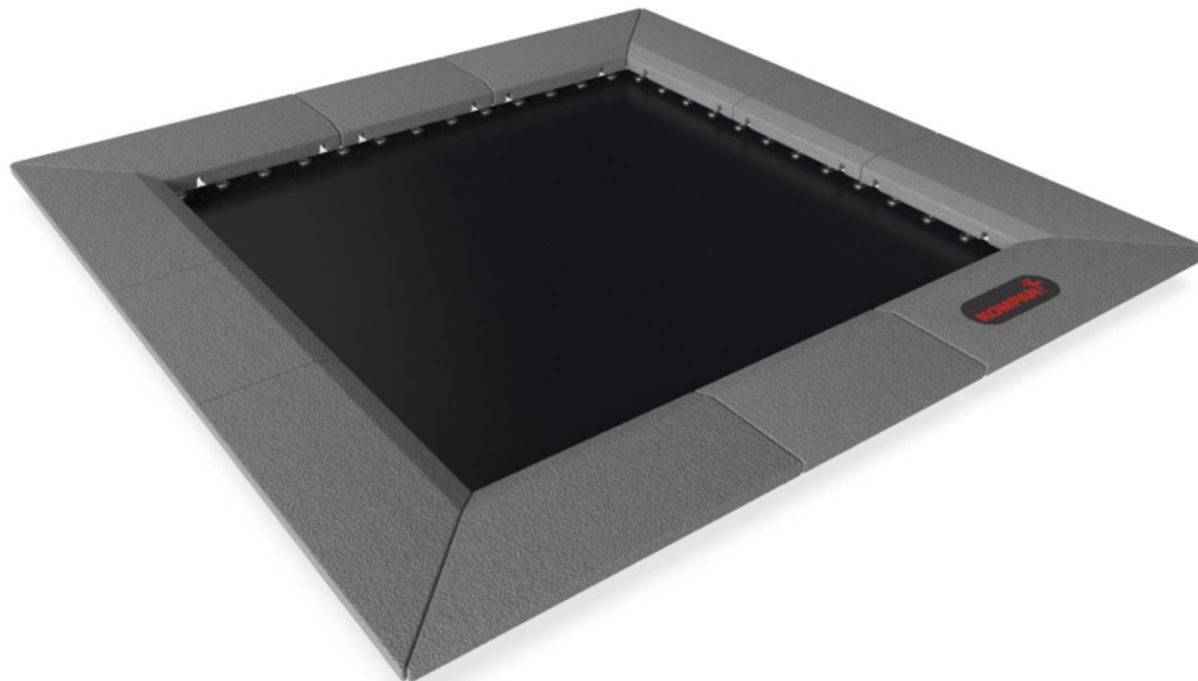


Квадратный батут, 150x150 см


JUM104

KOMPAN
Let's play



Номер товара JUM10401-0301

Общая информация о товаре

| | |
|---------------------|---|
| Размеры ДхШхВ | 210x210x0 см |
| Возрастная группа | 4+ |
| Игровая вместимость | 1 |
| Варианты окраски |  |



Прыжки на батуте - одно из самых популярных занятий на игровой площадке. Детей очень привлекает немедленная реакция батута на их движения. Небольшой размер батута делает его идеальным дополнением к любой игровой площадке. Прыжки — это фантастическая активность для развития важных двигательных навыков,

таких как равновесие, проприоцепция и ритм. При прыжках вверх и вниз тренируются различные группы мышц. Прыжки с батута также дополнительно укрепляют плотность костей, которая формируется в раннем возрасте, поэтому, чтобы иметь крепкие кости на всю жизнь, дети должны выполнять как можно больше

физических нагрузок. В случае с немоторизованными инвалидными колясками, то их можно поставить на батут, чтобы они могли плавно подпрыгивать.

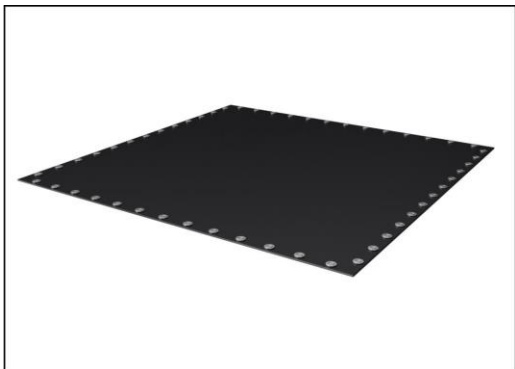


Данные могут быть изменены без предварительного уведомления.

Квадратный батут, 150x150 см

JUM104

KOMPAN
Let's play



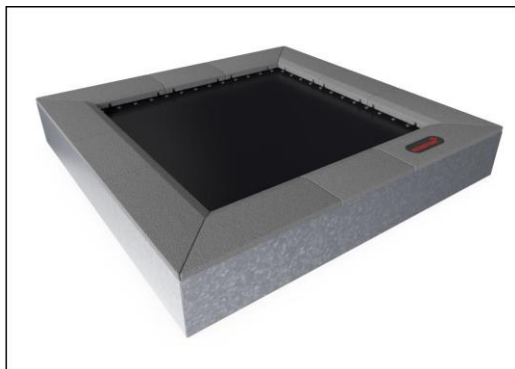
Прыгающие мембраны изготовлены из этилен-пропиленовой конвейерной ленты EP толщиной 6,0 мм с каркасом из полиэфирно-полиамидной ткани. Мембрана устойчива к озону и имеет 5 отверстий для слива воды в центре.



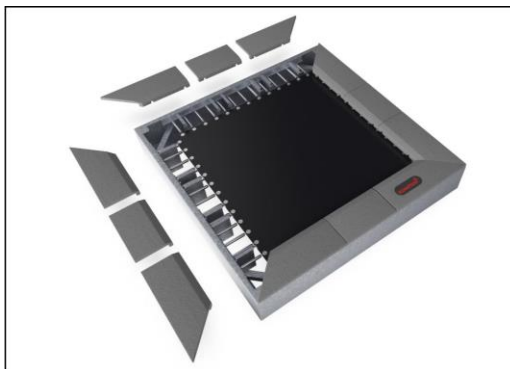
Все 52 пружины изготовлены из нержавеющей стали для обеспечения долговечности и отличной коррозионной стойкости. Толщина стальной проволоки составляет 3,2 мм, а последние пять витков имеют коническую форму, что обеспечивает долгий срок службы.



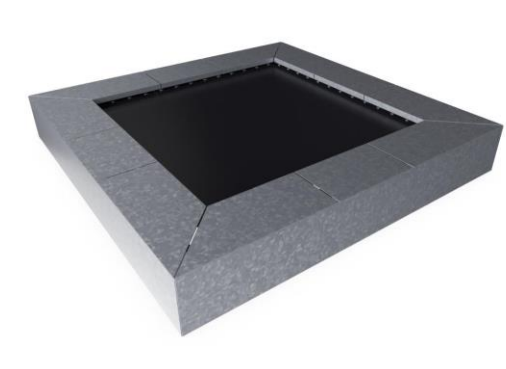
Плитка отлита из серого гранулированного вторичного каучука (SBR / NR), а логотип KOMPAN сделан из этилен-пропилен-диенового мономера EPDM. Внутри каждой из резиновых плиток находится стальная пластина толщиной 3 мм, оцинкованная горячим способом.



Все стальные компоненты изготовлены из углеродистой стали S235 толщиной 3 мм. Боковые панели, опорные стенки для верхней рамы, пластины, гнутые из SBR, и плоские пластины для наплавки на месте оцинкованы горячим способом.



В качестве уникальной особенности, плитки SBR можно снимать для очистки и обслуживания. Ослабив шесть винтов, плитку SBR можно поднять, чтобы открыть и получить доступ к пружинам (см. Инструкцию на KOMPAN Master).



Если требуется индивидуальный цвет покрытия, все батуты могут быть заказаны со стальными пластинами, подходящими для наплавки на месте, желаемого цвета. Для установки на месте нет возможности открытия для обслуживания.

Номер товара JUM10401-0301

Информация по установке

| | |
|--------------------------------|---------------------|
| Макс. высота падения | 100 см |
| Область безопасной поверхности | 26,8 м ² |
| Кол-во установщиков | 2 |
| Общее время установки | 4.1 |
| Объем раскопок | 1,86 м ³ |
| Объем бетона | 0,11 м ³ |
| Глубина фундамента | 60 см |
| Вес груза | 427 kg |
| Варианты крепления | В грунт ✓ |

Информация о гарантии

| | |
|--------------------------------|-------------|
| Оцинкованная сталь | Пожизненная |
| Пружины у батута | 2 года |
| Прыжковое полотно | 2 года |
| Резина SBR | 2 года |
| Гарантированные запасные части | 10 лет |

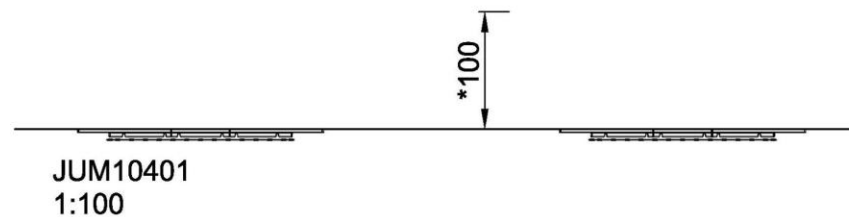
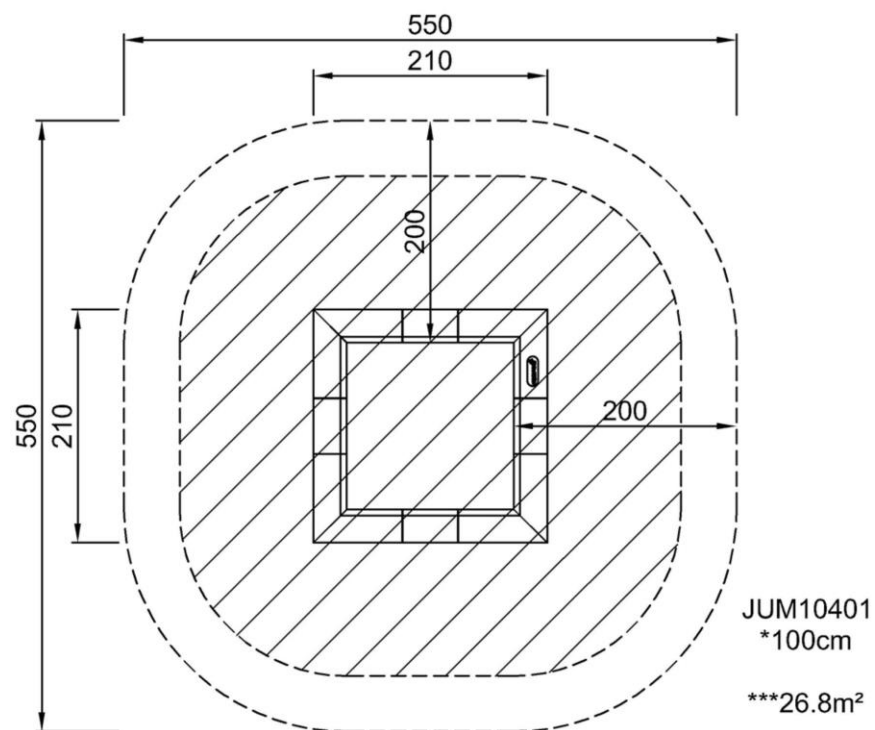


Квадратный батут, 150x150 см

JUM104

Макс. высота падения | Общая высота | Область безопасной поверхности

Макс. высота падения | Общая высота



[Нажмите для ВИДА СВЕРХУ \(1:100\)](#)

[Нажмите для ВИДА СБОКУ \(1:100\)](#)

Квадратный батут, 150x150 см

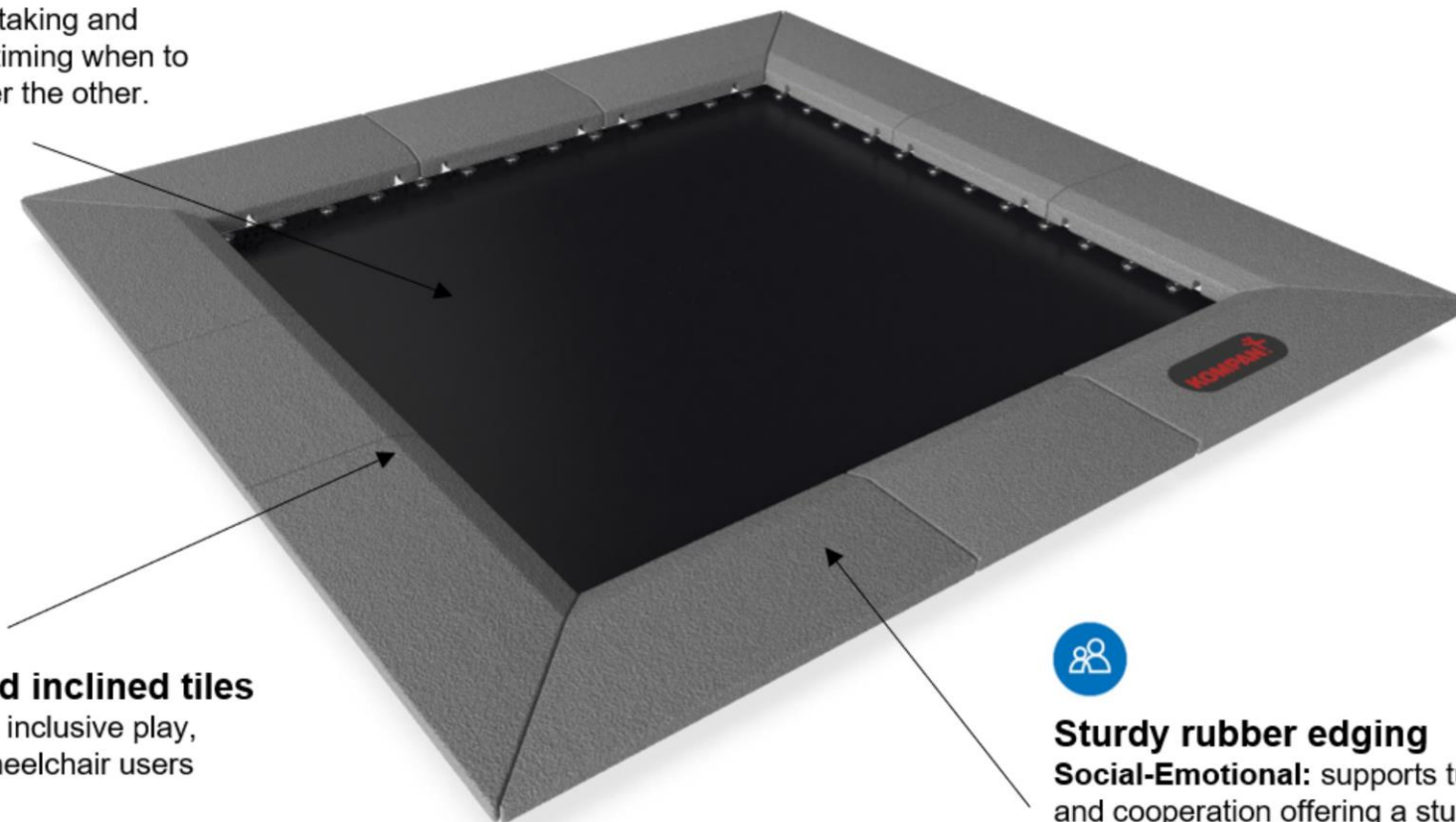
JUM104



Bouncy floor

Physical: trains motor skills ABC: agility, balance and coordination, as well as proprioception and rhythm when jumping on and off. Bone density is built when jumping on and off.

Social-Emotional: turn-taking and cooperation skills when timing when to jump in and out, one after the other.



Size of membrane and inclined tiles

Social-Emotional: support inclusive play, allowing accessibility for wheelchair users onto the Jumper floor.



Sturdy rubber edging

Social-Emotional: supports turn-taking skills and cooperation offering a sturdy, yet softer waiting and observing space for children about to enter.

Квадратный батут, 150x150 см

JUM104

KOMPAN
Let's play



ФИЗИЧЕСКИ

Радость движения:
моторика, мышцы, кардио и
плотность костей.



СОЦИАЛЬНО-ЭМОЦИОНАЛЬНО

Радость быть вместе:
командная работа, терпимость
и чувство принадлежности.



КОГНИТИВНО

Радость познания:
любопытство, понимание случайных
отношений и знание мира.



КРЕАТИВНО

Радость создания:
совместное творчество и
эксперименты с материалами.



БАЛАНС

Умение оставаться в вертикальном положении
при ходьбе или стоянии на шаткой, наклонной
или узкой поверхности.



ВИС НА РУКАХ

Перенос тела руками, возможно для
перехода на другую платформу или игровой
предмет.



ОЩУЩЕНИЯ

Процесс получения информации сенсорной
системой: зрение, осязание или слух.



ПОДПРЫГИВАНИЕ

Умение подпрыгивать на адаптивной, гибкой,
эластичной или растягивающейся поверхности.



ПРЫЖОК

Прыжок вверх или вниз по твердой поверхности.



СПУСК

Быстрое движение вниз, например, с горки.



ЛАЗАНИЕ

Движение вверх путем скрещивания рук и ног
по вертикальной или наклонной поверхности
или сетке.



ПРИТЯГИВАНИЕ

Притягивание предмета к себе одной
или двумя руками, или, возможно, с
использованием всего тела.



СОЦИАЛИЗАЦИЯ

Процесс встречи, общение или сотрудничество,
которое стимулирует и облегчает социальное
взаимодействие.



КОНСТРУИРОВАНИЕ

Процесс создания новых форм, перемещение
предметов в новое положение или строительство из
материалов, которые можно трансформировать.



ТОЛКАНИЕ

Отталкивание предмета от себя одной или
двумя руками, или, возможно, всем телом.



ВРАЩЕНИЕ

Быстрые, повторяющиеся горизонтальные или
вертикальные повороты тела на оборудовании,
облегчающем подобные движения.



ПОЛЗАНИЕ

Движение вперед или назад путем скрещивания
рук и ног по горизонтальной или слегка
наклонной поверхности.



РАСКАЧИВАНИЕ

Раскачивание взад-вперед или вбок,
например на пружинном оборудовании.



ПОКАЧИВАНИЕ

Медленное раскачивание вперед-назад лежа,
сидя или, возможно, стоя, в маятниковом или
круговом движении, например на гамаке или
на веревке.



СЮЖЕТНО-РОЛЕВАЯ ИГРА

Игра, предметы которой пробуждают
воображение и заставляют верить сценарию
игры.



ВРАЩЕНИЕ

Включает в себя вертикальный или
горизонтальный медленный поворот тела при
помощи какого-либо оборудования.



КАТАНИЕ НА КАЧЕЛЯХ

Качание вперед и назад или по круговому
движению по беспрепятственной дуге в
положении сидя, стоя или лежа.



СКОЛЬЖЕНИЕ

Движение из одной точки в другую без смещения
ступней, в горизонтальном или вертикальном
движении, в положении сидя, лежа или стоя.



ПРАВИЛА ИГРЫ

Игра по правилам осуществляется во время
сотрудничества и командной работы, например
при игре в крестики-нолики или игры с мячом.



УДИВЛЕНИЕ

Мысли, которые заставляют детей использовать
свои логические, абстрактные и творческие
навыки мышления, а также память.