

# Песочная мастерская

PCM506

**KOMPAN**  
Let's play

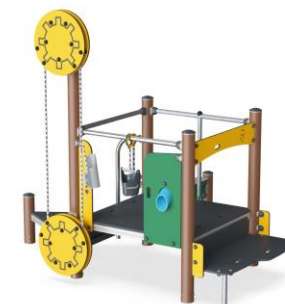


Песочная мастерская — это чрезвычайно привлекательная игровая площадка с песком, которая способна увлечь детей играть в ней часами. Подвесной кран приводится в движение при помощи цепи. При этом ведро с песком будет подниматься, опускаться или вращаться, но при отпуске цепи оно останется на

месте. Это не только увлекательная игра в песочнице, но и отличная тренировка логического мышления детей. Сито и трубка песочного стола рассыпают песок, обучая маленьких детей пониманию постоянства объектов: что вещи могут существовать, даже тогда, когда они находятся вне поля зрения. Платформа для игр с песком имеет

открытый дизайн, и к ней можно получить доступ разными способами, что позволяет играть всем пользователям без исключения.

Номер товара PCM506-0902	
<b>Общая информация о товаре</b>	
Размеры ДхШхВ	254x243x217 cm
Возрастная группа	2+
Игровая вместимость	11
Варианты окраски	



# Песочная мастерская

PCM506

**KOMPAN**  
Let's play



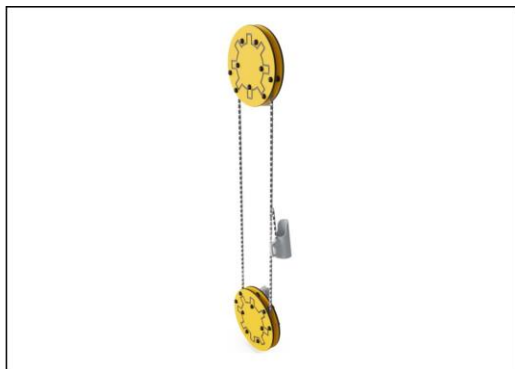
19мм EcoCore™ панели. EcoCore™ - это очень прочный, экологически чистый материал, который не только подлежит вторичной переработке после использования, но также состоит из сердечника, изготовленного из 100% переработанного материала.



Все палубы поддерживаются уникальными алюминиевыми профилями с несколькими вариантами крепления благодаря использованию литых алюминиевых соединителей. Палубы HPL толщиной 17,8 мм с очень высокой износостойкостью и уникальной нескользящей текстурой поверхности от KOMPAN.



Лопата для песка изготовлена из полипропилена и прикреплена к трубе из нержавеющей стали цепью из нержавеющей стали. PP обладает хорошей износостойкостью и ударопрочностью.



Подъемник для песка разработан с верхними и нижними направляющими EcoCore большого диаметра, которые всегда обеспечивают безопасное расстояние между цепями, чтобы их нельзя было запутать. Цепь изготовлена из высококачественной нержавеющей стали, что обеспечивает долгий срок службы изделия.



Ведро для песка изготовлено из цельного куска полиэтилена. PE обладает высокой ударопрочностью в широком диапазоне температур, что обеспечивает антивандальную стойкость во всех местах.



Песочная труба изготовлена из полипропилена. PP обладает хорошей износостойкостью и ударопрочностью, что делает его идеальным для игр с песком.

Номер товара PCM506-0902

## Информация по установке

Макс. высота падения	48 cm				
Область безопасной поверхности	22,2 m <sup>2</sup>				
Кол-во установщиков	2				
Общее время установки	10.1				
Объем раскопок	0,25 m <sup>3</sup>				
Объем бетона	0,01 m <sup>3</sup>				
Глубина фундамента	90 cm				
Вес груза	254 kg				
Варианты крепления	<table border="0"> <tr> <td>В грунт</td> <td>✓</td> </tr> <tr> <td>На поверхность</td> <td>✓</td> </tr> </table>	В грунт	✓	На поверхность	✓
В грунт	✓				
На поверхность	✓				
EcoCore HDPE	Пожизненная				
Палубы HPL	15 лет				
Столб	10 лет				
Solid plastic parts	10 years				
Гарантированные запасные части	10 лет				



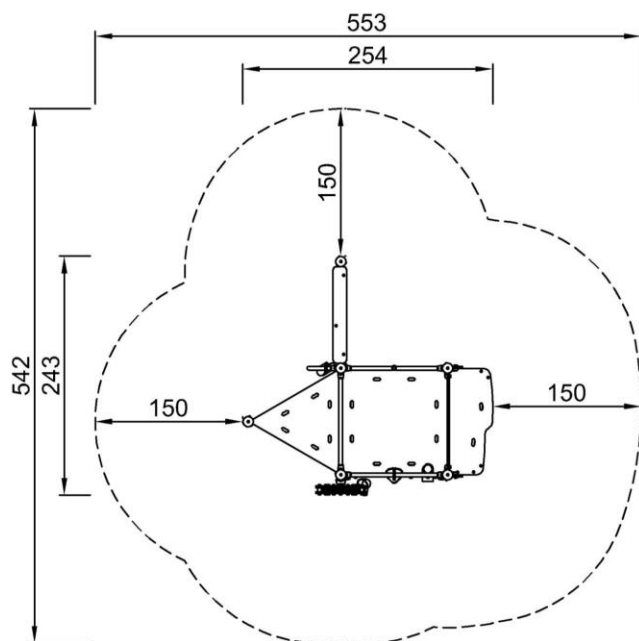
# Песочная мастерская

PCM506

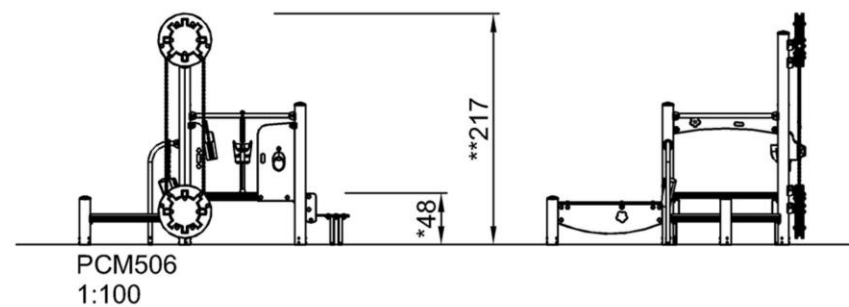
**KOMPAN**  
Let's play

Макс. высота падения | Общая высота | Область безопасной поверхности

Макс. высота падения | Общая высота



PCM506  
\*48cm  
\*\*217cm  
\*\*\*22.2m<sup>2</sup>



[Нажмите для ВИДА СВЕРХУ \(1:100\)](#)

[Нажмите для ВИДА СБОКУ \(1:100\)](#)

# Песочная мастерская

PCM506



## Sand hoist

**Physical:** pulling the chain trains hand and arm muscles as well as the coordination of movements.  
**Social-Emotional:** cooperation and turn-taking skills are supported when cooperating from platform to ground level on filling and hoisting sand up and down.  
**Cognitive:** logical thinking skills are trained when understanding that pulling down makes the sand shovel go up.  
**Creative:** working with movable play items that can leave a mark supports the child's creativity.



## Sand shovel

**Physical:** develops dexterity and upper body muscles.  
**Cognitive:** understanding of object permanence, emptying and filling scoop.



## Desk

**Social-Emotional:** fine meeting place and a space creator. Sharing and cooperation from both sides create a social scenario that supports communication and cooperation.



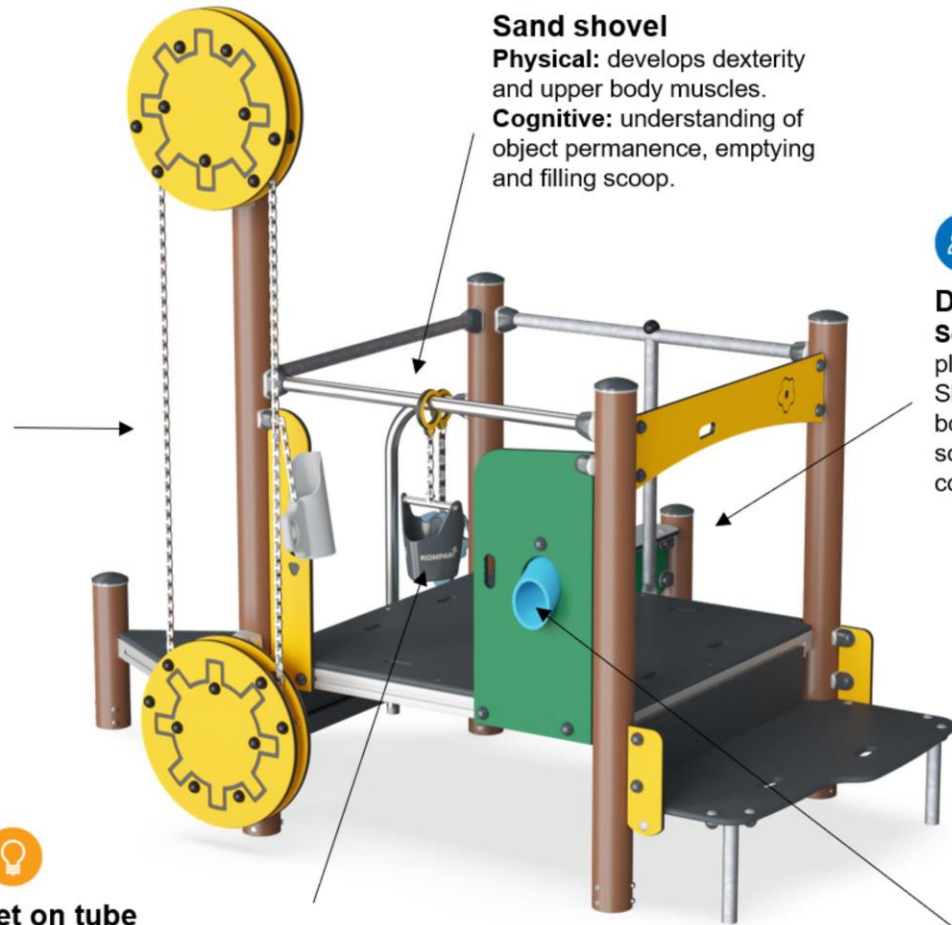
## Sand bucket on tube

**Physical:** filling and emptying the sand bucket trains fine motor skills as well as hand strength.  
**Social-Emotional:** cooperating with others on the ground on filling and emptying the bucket supports negotiation and turn-taking skills.  
**Cognitive:** helps to develop cause-and-effect understanding of younger children when buckets are transported on tubes, filled and emptied.



## Funnel

**Social-Emotional:** trains cooperation and turn-taking as children put materials into the funnel.  
**Cognitive:** the passing of materials through funnels supports the children's logical thinking and for younger children the understanding of object permanence: that materials don't vanish but run through at the other end.





## ФИЗИЧЕСКИ

Радость движения:  
моторика, мышцы, кардио и  
плотность костей.



## СОЦИАЛЬНО-ЭМОЦИОНАЛЬНО

Радость быть вместе:  
командная работа, терпимость  
и чувство принадлежности.



## КОГНИТИВНО

Радость познания:  
любопытство, понимание случайных  
отношений и знание мира.



## КРЕАТИВНО

Радость создания:  
совместное творчество и  
эксперименты с материалами.



### БАЛАНС

Умение оставаться в вертикальном положении при ходьбе или стоянии на шаткой, наклонной или узкой поверхности.



### ВИС НА РУКАХ

Перенос тела руками, возможно для перехода на другую платформу или игровой предмет.



### ОЩУЩЕНИЯ

Процесс получения информации сенсорной системой: зрение, осязание или слух.



### ПОДПРЫГИВАНИЕ

Умение подпрыгивать на адаптивной, гибкой, эластичной или растягивающейся поверхности.



### ПРЫЖОК

Прыжок вверх или вниз по твердой поверхности.



### СПУСК

Быстрое движение вниз, например, с горки.



### ЛАЗАНИЕ

Движение вверх путем скрещивания рук и ног по вертикальной или наклонной поверхности или сетке.



### ПРИТЯГИВАНИЕ

Притягивание предмета к себе одной или двумя руками, или, возможно, с использованием всего тела.



### СОЦИАЛИЗАЦИЯ

Процесс встречи, общение или сотрудничество, которое стимулирует и облегчает социальное взаимодействие.



### КОНСТРУИРОВАНИЕ

Процесс создания новых форм, перемещение предметов в новое положение или строительство из материалов, которые можно трансформировать.



### ТОЛКАНИЕ

Отталкивание предмета от себя одной или двумя руками, или, возможно, всем телом.



### ВРАЩЕНИЕ

Быстрые, повторяющиеся горизонтальные или вертикальные повороты тела на оборудовании, облегчающем подобные движения.



### ПОЛЗАНИЕ

Движение вперед или назад путем скрещивания рук и ног по горизонтальной или слегка наклонной поверхности.



### РАСКАЧИВАНИЕ

Раскачивание взад-вперед или вбок, например на пружинном оборудовании.



### ПОКАЧИВАНИЕ

Медленное раскачивания вперед-назад лежа, сидя или, возможно, стоя, в маятниковом или круговом движении, например на гамаке или на веревке.



### СЮЖЕТНО-РОЛЕВАЯ ИГРА

Игра, предметы которой пробуждают воображение и заставляют верить сценарию игры.



### ВРАЩЕНИЕ

Включает в себя вертикальный или горизонтальный медленный поворот тела при помощи какого-либо оборудования.



### КАТАНИЕ НА КАЧЕЛЯХ

Качание вперед и назад или по круговому движению по беспрепятственной дуге в положении сидя, стоя или лежа.



### СКОЛЬЖЕНИЕ

Движение из одной точки в другую без смещения ступней, в горизонтальном или вертикальном движении, в положении сидя, лежа или стоя.



### ПРАВИЛА ИГРЫ

Игра по правилам осуществляется во время сотрудничества и командной работы, например при игре в крестики-нолики или игры с мячом.



### УДИВЛЕНИЕ

Мысли, которые заставляют детей использовать свои логические, абстрактные и творческие навыки мышления, а также память.