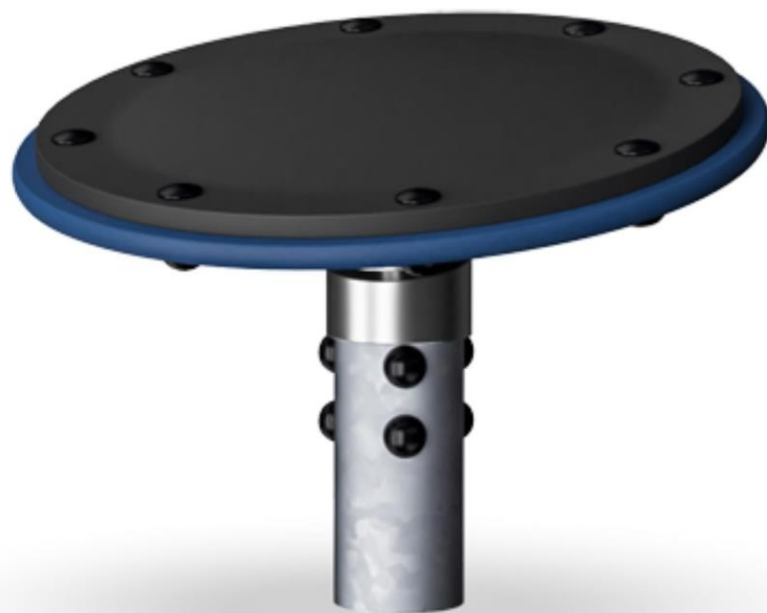


# Вертушка-эксцентрик


ELE500007

**KOMPAN**  
Let's play



Номер товара ELE500007-3717E

## Общая информация о товаре

Размеры ДхШхВ	59x58x44 cm
Возрастная группа	4+
Игровая вместимость	1
Варианты окраски	



Вертушка-эксцентрик заставит мир кружиться! Скорость вращения регулируется в зависимости от веса и положения ребенка. Чаша конструкции обладает достаточной глубиной для того, чтобы надежно фиксировать тело ребенка во время движения и обеспечивать его безопасность.



# Вертушка-эксцентрик

ELE500007



Нижняя опорная плита изготовлена из 19 мм EcoCore™. Это очень прочный, экологичный материал, который не только подлежит вторичной переработке после использования, но также состоит из сердечника, изготовленного из 100% переработанного материала.



Стальные поверхности оцинкованы методом горячего цинкования внутри и снаружи без содержания свинца. Гальванизация обладает отличной устойчивостью к коррозии во внешних средах и требует низких эксплуатационных расходов.



Верхняя пластина изготовлена из панели Eкоgrip®, которая состоит из полиэтиленовой основы толщиной 15 мм с верхним слоем из мягкой резины толщиной 3 мм с противоскользящим эффектом.



Высокопрочная подшипниковая система с однорядными шарикоподшипниками с резиновыми уплотнениями. Полностью закрытая конструкция подшипника смазана на весь срок службы и не требует технического обслуживания. Система подшипников имеет встроенный тормоз в соответствии с мировыми стандартами безопасности.

Номер товара ELE500007-3717E

## Информация по установке

Макс. высота падения	100 cm
Область безопасной поверхности	10,1 m <sup>2</sup>
Кол-во установщиков	2
Общее время установки	1.6
Объем раскопок	0,11 m <sup>3</sup>
Объем бетона	0,09 m <sup>3</sup>
Глубина фундамента	90 cm
Вес груза	21 kg
Варианты крепления	В грунт ✓ На поверхность ✓
EcoCore HDPE	Пожизненная
Конструкция с	5 лет
Оцинкованная сталь	Пожизненная
Гарантированные запасные части	10 лет

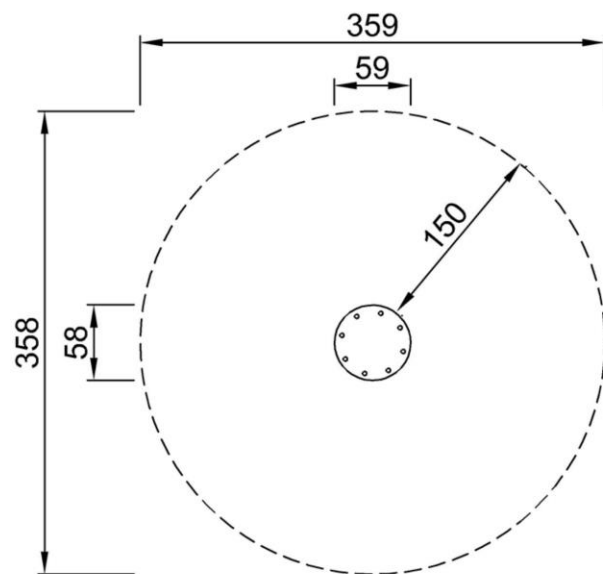


# Вертушка-эксцентрик

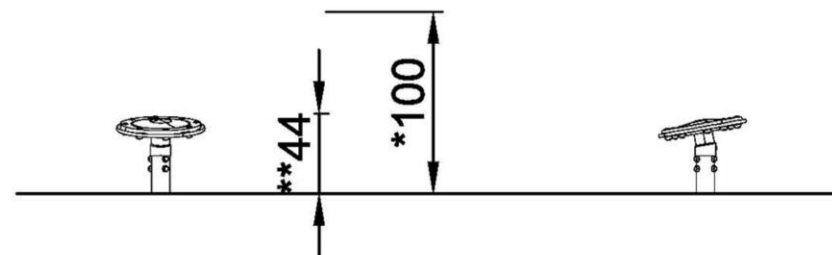
ELE500007

Макс. высота падения | Общая высота | Область безопасной поверхности

Макс. высота падения | Общая высота



ELE500007E  
\*100cm  
\*\*44cm  
\*\*\*10.1m<sup>2</sup>



ELE500007  
1:100

[Нажмите для ВИДА СВЕРХУ \(1:100\)](#)

[Нажмите для ВИДА СБОКУ \(1:100\)](#)

# Вертушка-эксцентрик

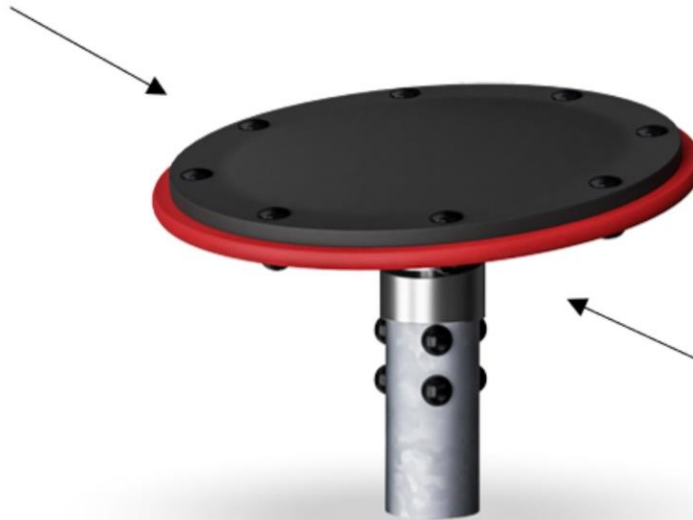
ELE500007



## Rubbery, curved surface

**Physical:** the curved platform makes balancing more difficult when the feet are placed in the middle, and easier when they are intuitively placed along the sides.

**Social-Emotional:** the rubbery feel adds skid-resistance and a comfortable, steady grip.



## Tilted, enclosed ball-bearing

**Physical:** the movement from the tilted ball-bearing trains balance and proprioception, both important fundamentals for movement control.

**Social-Emotional:** the challenge of balancing on a rotating, tilted platform supports self confidence and risk taking skills.

# Вертушка-эксцентрик

ELE500007



## ФИЗИЧЕСКИ

Радость движения:  
моторика, мышцы, кардио и  
плотность костей.



## СОЦИАЛЬНО-ЭМОЦИОНАЛЬНО

Радость быть вместе:  
командная работа, терпимость  
и чувство принадлежности.



## КОГНИТИВНО

Радость познания:  
любопытство, понимание случайных  
отношений и знание мира.



## КРЕАТИВНО

Радость создания:  
совместное творчество и  
эксперименты с материалами.



### БАЛАНС

Умение оставаться в вертикальном положении  
при ходьбе или стоянии на шаткой, наклонной  
или узкой поверхности.



### ВИС НА РУКАХ

Перенос тела руками, возможно для  
перехода на другую платформу или игровой  
предмет.



### ОЩУЩЕНИЯ

Процесс получения информации сенсорной  
системой: зрение, осязание или слух.



### ПОДПРЫГИВАНИЕ

Умение подпрыгивать на адаптивной, гибкой,  
эластичной или растягивающейся поверхности.



### ПРЫЖОК

Прыжок вверх или вниз по твердой поверхности.



### СПУСК

Быстрое движение вниз, например, с горки.



### ЛАЗАНИЕ

Движение вверх путем скрещивания рук и ног  
по вертикальной или наклонной поверхности  
или сетке.



### ПРИТЯГИВАНИЕ

Притягивание предмета к себе одной  
или двумя руками, или, возможно, с  
использованием всего тела.



### СОЦИАЛИЗАЦИЯ

Процесс встречи, общение или сотрудничество,  
которое стимулирует и облегчает социальное  
взаимодействие.



### КОНСТРУИРОВАНИЕ

Процесс создания новых форм, перемещение  
предметов в новое положение или строительство из  
материалов, которые можно трансформировать.



### ТОЛКАНИЕ

Отталкивание предмета от себя одной или  
двумя руками, или, возможно, всем телом.



### ВРАЩЕНИЕ

Быстрые, повторяющиеся горизонтальные или  
вертикальные повороты тела на оборудовании,  
облегчающем подобные движения.



### ПОЛЗАНИЕ

Движение вперед или назад путем скрещивания  
рук и ног по горизонтальной или слегка  
наклонной поверхности.



### РАСКАЧИВАНИЕ

Раскачивание взад-вперед или вбок,  
например на пружинном оборудовании.



### ПОКАЧИВАНИЕ

Медленное раскачивание вперед-назад лежа,  
сидя или, возможно, стоя, в маятниковом или  
круговом движении, например на гамаке или  
на веревке.



### СЮЖЕТНО-РОЛЕВАЯ ИГРА

Игра, предметы которой пробуждают  
воображение и заставляют верить сценарию  
игры.



### ВРАЩЕНИЕ

Включает в себя вертикальный или  
горизонтальный медленный поворот тела при  
помощи какого-либо оборудования.



### КАТАНИЕ НА КАЧЕЛЯХ

Качание вперед и назад или по круговому  
движению по беспрепятственной дуге в  
положении сидя, стоя или лежа.



### СКОЛЬЖЕНИЕ

Движение из одной точки в другую без смещения  
ступней, в горизонтальном или вертикальном  
движении, в положении сидя, лежа или стоя.



### ПРАВИЛА ИГРЫ

Игра по правилам осуществляется во время  
сотрудничества и командной работы, например  
при игре в крестики-нолики или игры с мячом.



### УДИВЛЕНИЕ

Мысли, которые заставляют детей использовать  
свои логические, абстрактные и творческие  
навыки мышления, а также память.