

# Карусель с перилами

ELE400065

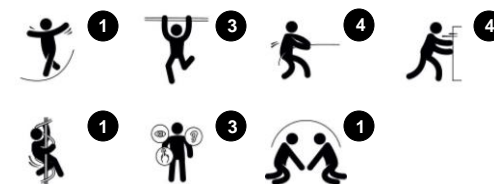
**KOMPAN**  
Let's play



Номер товара ELE400065-3717GR

## Общая информация о товаре

Размеры ДхШхВ	120x120x18 cm
Возрастная группа	4+
Игровая вместимость	8
Варианты окраски	



Ух ты, вращающаяся карусель! Причудливые формы карусели «Типи» с высокими перилами привлекают детей сами по себе. И они будут играть здесь снова и снова, благодаря многофункциональности «Типи». В ответ на движения детей, «Типи» вращается при толчке или тяге. Помимо того, что это увлекательная игра, включающая вращение и общение, толкание

и подтягивание наращивают мышцы и тренируют кардио. Внутри «Типи» дети могут лежать, сидеть или стоять с поддержкой боковых перил или верхней рамы. Это приветствует участие детей с ограниченными возможностями в подвижности. Вращающееся движение тренирует чувство пространства и баланса. Чувство равновесия является

основополагающим для всех других моторных навыков и важно для управления двигательными навыками, например, спокойно сидеть или безопасно ездить на велосипеде, не падая. «Типи» способствует универсальной, инклюзивной игре: это весело!



# Карусель с перилами

ELE400065



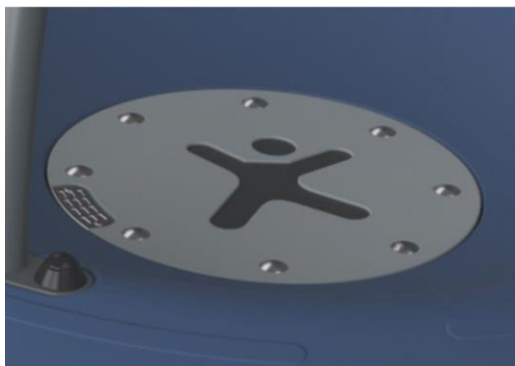
Чаши изготовлены из переработанного полиэтилена. Чаши отлиты в одно целое со встроенными втулками с металлической резьбой и отверстием для слива воды, чтобы обеспечить высокую долговечность в любых климатических условиях по всему миру.



Верхняя распорка выполнена из сварной стали. Сталь оцинкована методом горячего цинкования внутри и снаружи без содержания свинца и покрыта наружной порошковой краской.



Высокопрочная подшипниковая система с однорядными шарикоподшипниками с резиновыми уплотнениями. Полностью закрытая конструкция подшипника смазана на весь срок службы и не требует технического обслуживания.



Карусель «Типи» имеет уникальную дренажную систему. Вода сливается автоматически, гарантируя, что карусель всегда остается сухой и готова к использованию. Дренажная система закрыта сетчатым фильтром из нержавеющей стали.



Карусель «Типи» доступна в четырех цветовых вариантах.



Вариант песочного цвета изготовлен из ротационного камня, смешанного с полиэтиленом с нескользящей текстурой поверхности. Возможны незначительные различия в визуальной структуре материала.

Номер товара ELE400065-3717GR

## Информация по установке

Макс. высота падения	100 cm	
Область безопасной поверхности	21,3 m <sup>2</sup>	
Кол-во установщиков	2	
Общее время установки	2,5	
Объем раскопок	0,44 m <sup>3</sup>	
Объем бетона	0,31 m <sup>3</sup>	
Глубина фундамента	100 cm	
Вес груза	86 kg	
Варианты крепления	В грунт	✓
	На поверхность	✓
Полые части PE	10 лет	
Конструкция с	5 лет	
Оцинкованная сталь	Пожизненная	
Гарантированные запасные части	10 лет	



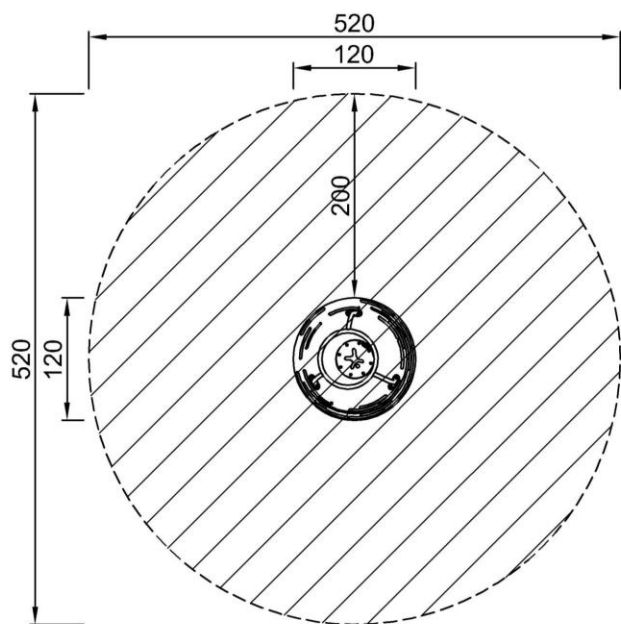
# Карусель с перилами

ELE400065

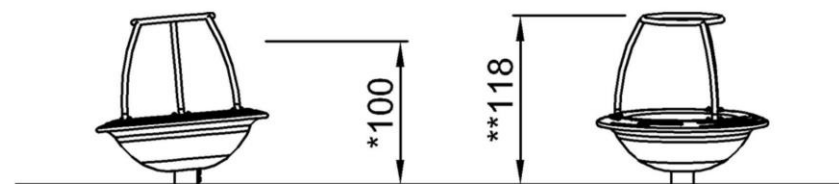
**KOMPAN**  
Let's play

Макс. высота падения | Общая высота | Область безопасной поверхности

Макс. высота падения | Общая высота



ELE400065GR  
\*100cm  
\*\*118cm  
\*\*\*21.3m<sup>2</sup>



ELE400065GR  
1:100

[Нажмите для ВИДА СВЕРХУ \(1:100\)](#)

[Нажмите для ВИДА СБОКУ \(1:100\)](#)

# Карусель с перилами

ELE400065



## Top frame

**Physical:** support for standing, gripping, and training the sense of balance when spinning.

**Social-Emotional:** supports standing for more children at a time. Adds support and a feeling of security for children with mobility impairments or disabilities.



## Rotation

**Physical:** pushing or pulling it into motion, children use their muscle strength and strengthen their cardio. The rotation develops the sense of balance and space when enjoying the ride.

**Social-Emotional:** listening and negotiating how slow or fast to go, children develop their empathy and cooperation skills.



## Spacious platform

**Physical:** allows for more body positions: sitting, lying, standing, which facilitates use for children with physical disabilities.

**Social-Emotional:** facilitates many children using the Tipi Carousel simultaneously, supporting cooperation and turn-taking.



## Three side bars

**Physical:** support for gripping, pushing and pulling, training muscles. Back support for seating, also for children with mobility impairments or disabilities.

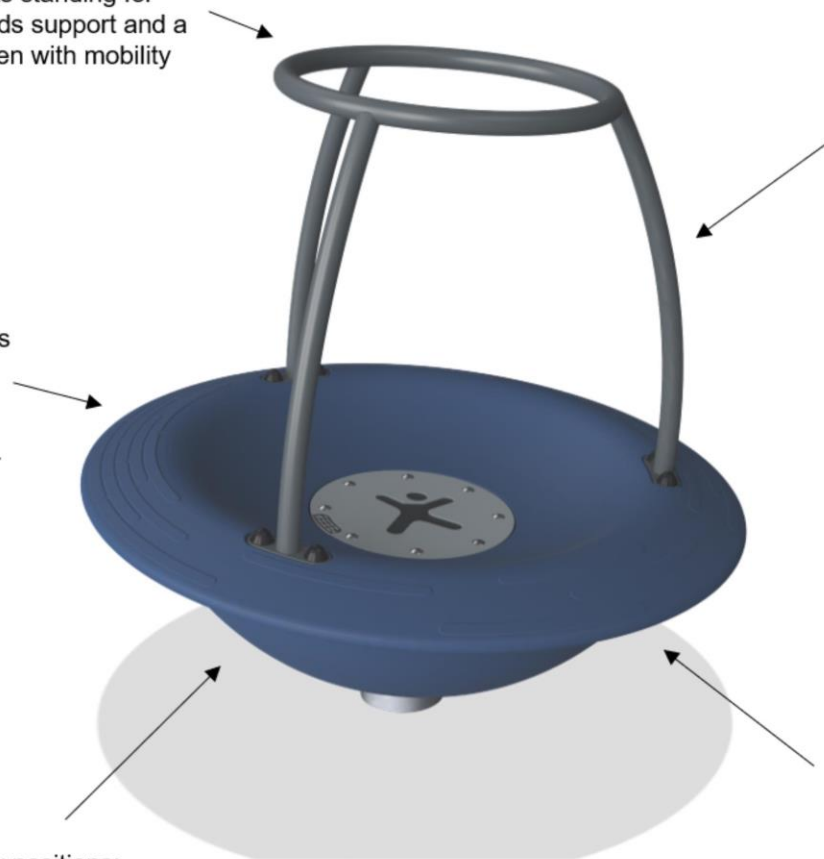
**Social-Emotional:** supports seated positions for more children. Facilitates social interaction between inside and outside, when children spin each other. Facilitates use from outside of Tipi Carousel, and turn-taking.



## Shallow entry rim

**Physical:** support for entering and staying in when spinning. Eases entry for children with a range of mobility disabilities.

**Social-Emotional:** feeling of security when children lie or sit in Tipi Carousel. Provides a secure feeling for those seated when spinning.





# Карусель с перилами

ELE400065



## ФИЗИЧЕСКИ

Радость движения:  
моторика, мышцы, кардио и  
плотность костей.



## СОЦИАЛЬНО-ЭМОЦИОНАЛЬНО

Радость быть вместе:  
командная работа, терпимость  
и чувство принадлежности.



## КОГНИТИВНО

Радость познания:  
любопытство, понимание случайных  
отношений и знание мира.



## КРЕАТИВНО

Радость создания:  
совместное творчество и  
эксперименты с материалами.



### БАЛАНС

Умение оставаться в вертикальном положении при ходьбе или стоянии на шаткой, наклонной или узкой поверхности.



### ПОДПРЫГИВАНИЕ

Умение подпрыгивать на адаптивной, гибкой, эластичной или растягивающейся поверхности.



### ЛАЗАНИЕ

Движение вверх путем скрещивания рук и ног по вертикальной или наклонной поверхности или сетке.



### КОНСТРУИРОВАНИЕ

Процесс создания новых форм, перемещение предметов в новое положение или строительство из материалов, которые можно трансформировать.



### ПОЛЗАНИЕ

Движение вперед или назад путем скрещивания рук и ног по горизонтальной или слегка наклонной поверхности.



### СЮЖЕТНО-РОЛЕВАЯ ИГРА

Игра, предметы которой пробуждают воображение и заставляют верить сценарию игры.



### СКОЛЬЖЕНИЕ

Движение из одной точки в другую без смещения ступней, в горизонтальном или вертикальном движении, в положении сидя, лежа или стоя.



### ВИС НА РУКАХ

Перенос тела руками, возможно для перехода на другую платформу или игровой предмет.



### ПРЫЖОК

Прыжок вверх или вниз по твердой поверхности.



### ПРИТЯГИВАНИЕ

Притягивание предмета к себе одной или двумя руками, или, возможно, с использованием всего тела.



### ТОЛКАНИЕ

Отталкивание предмета от себя одной или двумя руками, или, возможно, всем телом.



### РАСКАЧИВАНИЕ

Раскачивание взад-вперед или вбок, например на пружинном оборудовании.



### ВРАЩЕНИЕ

Включает в себя вертикальный или горизонтальный медленный поворот тела при помощи какого-либо оборудования.



### ПРАВИЛА ИГРЫ

Игра по правилам осуществляется во время сотрудничества и командной работы, например при игре в крестики-нолики или игры с мячом.



### ОЩУЩЕНИЯ

Процесс получения информации сенсорной системой: зрение, осязание или слух.



### СПУСК

Быстрое движение вниз, например, с горки.



### СОЦИАЛИЗАЦИЯ

Процесс встречи, общение или сотрудничество, которое стимулирует и облегчает социальное взаимодействие.



### ВРАЩЕНИЕ

Быстрые, повторяющиеся горизонтальные или вертикальные повороты тела на оборудовании, облегчающем подобные движения.



### ПОКАЧИВАНИЕ

Медленное раскачивание вперед-назад лежа, сидя или, возможно, стоя, в маятниковом или круговом движении, например на гамаке или на веревке.



### КАТАНИЕ НА КАЧЕЛЯХ

Качание вперед и назад или по круговому движению по беспрепятственной дуге в положении сидя, стоя или лежа.



### УДИВЛЕНИЕ

Мысли, которые заставляют детей использовать свои логические, абстрактные и творческие навыки мышления, а также память.